

Mejor solución
Mayor integración

BIPV COLOR OPACO

Panel FV

MATERIALES

- 3 - 12 mm vidrio templado ultra-transparente
- 0.76 mm lámina PVB
- 0.21 mm células fotovoltaicas
- 0.76 mm lámina PVB
- 3 - 12 mm vidrio templado

Composición:



Tamaño:

Mín: 180 x 180 mm

Máx: 4500 x 2500 mm

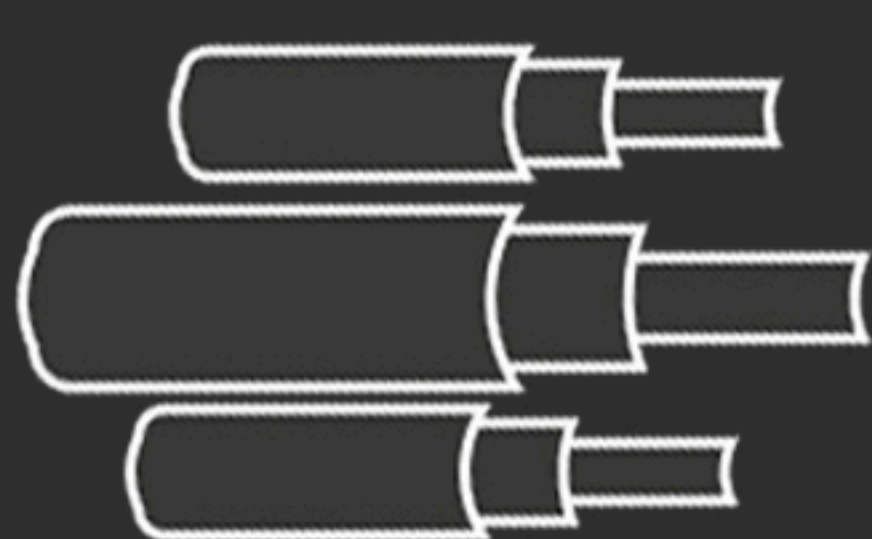
Caja de Conexiones:

Borde

Trasera

Cable:

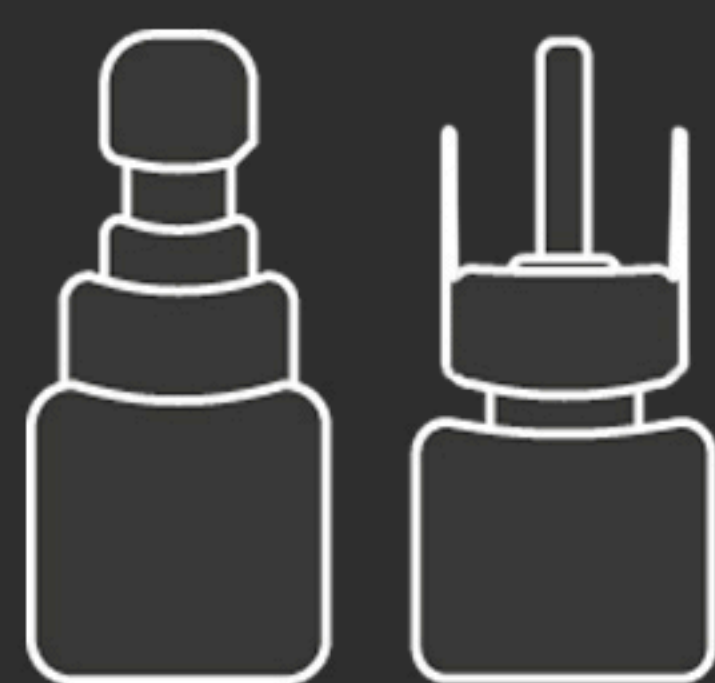
4 mm²



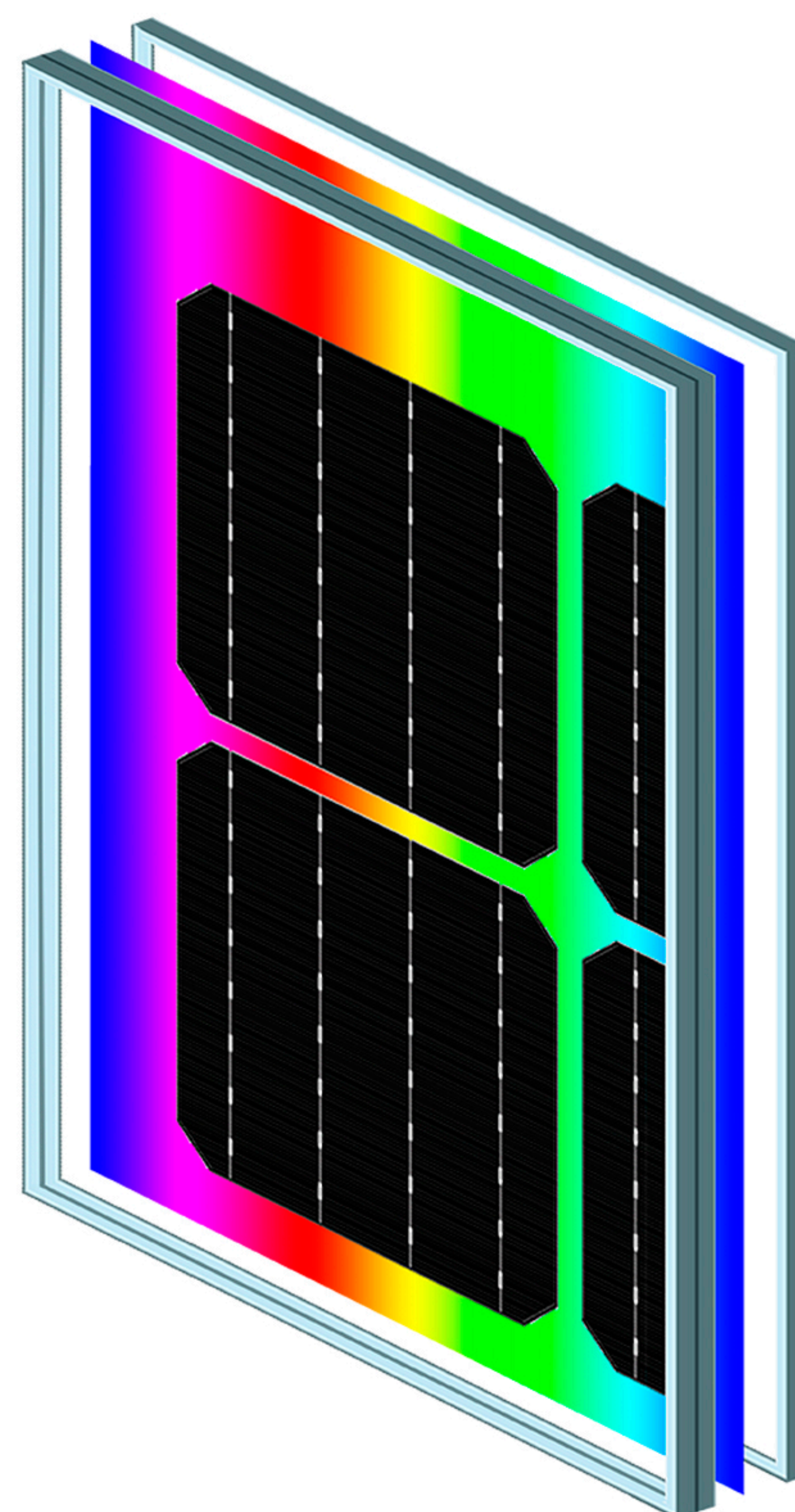
Conectores:

Tipo 3

Tipo 4

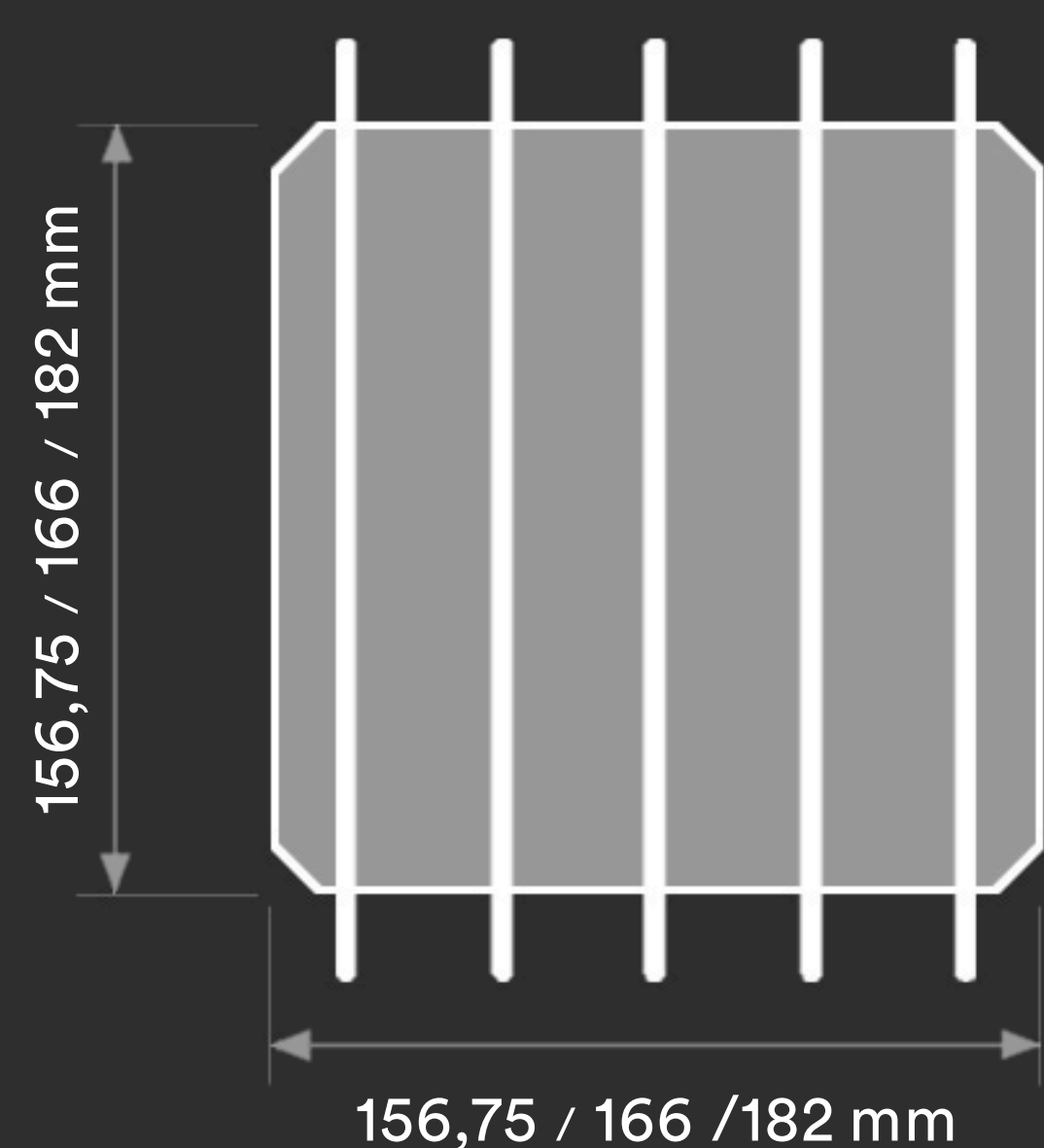


Los **paneles fotovoltaicos** Solar Innova opacos de color, son una solución perfecta al constituir una gama de vidrios tecnológicos activos capaces de generar energía eléctrica, combinando diseño, tecnología y estética. Pudiendo utilizarse en edificios de **nueva construcción** y **reformas**, permitiendo autonomía eléctrica y ahorro energético.

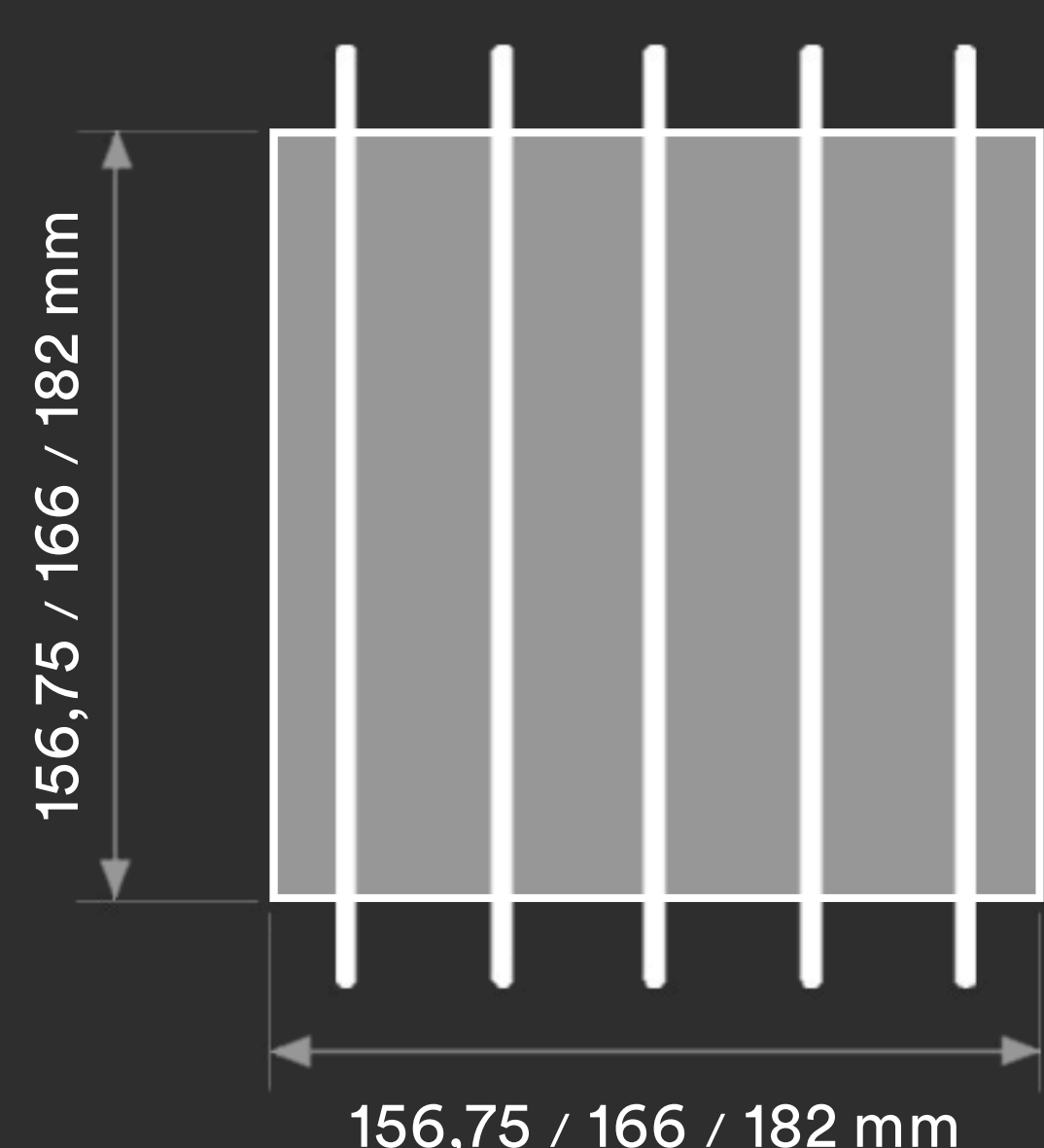


BIPV

La **integración** arquitectónica de los paneles solares fotovoltaicos en la construcción hace posible la creación de superficies acristaladas que, además de ser una novedad **estética y funcional**, generan energía eléctrica.



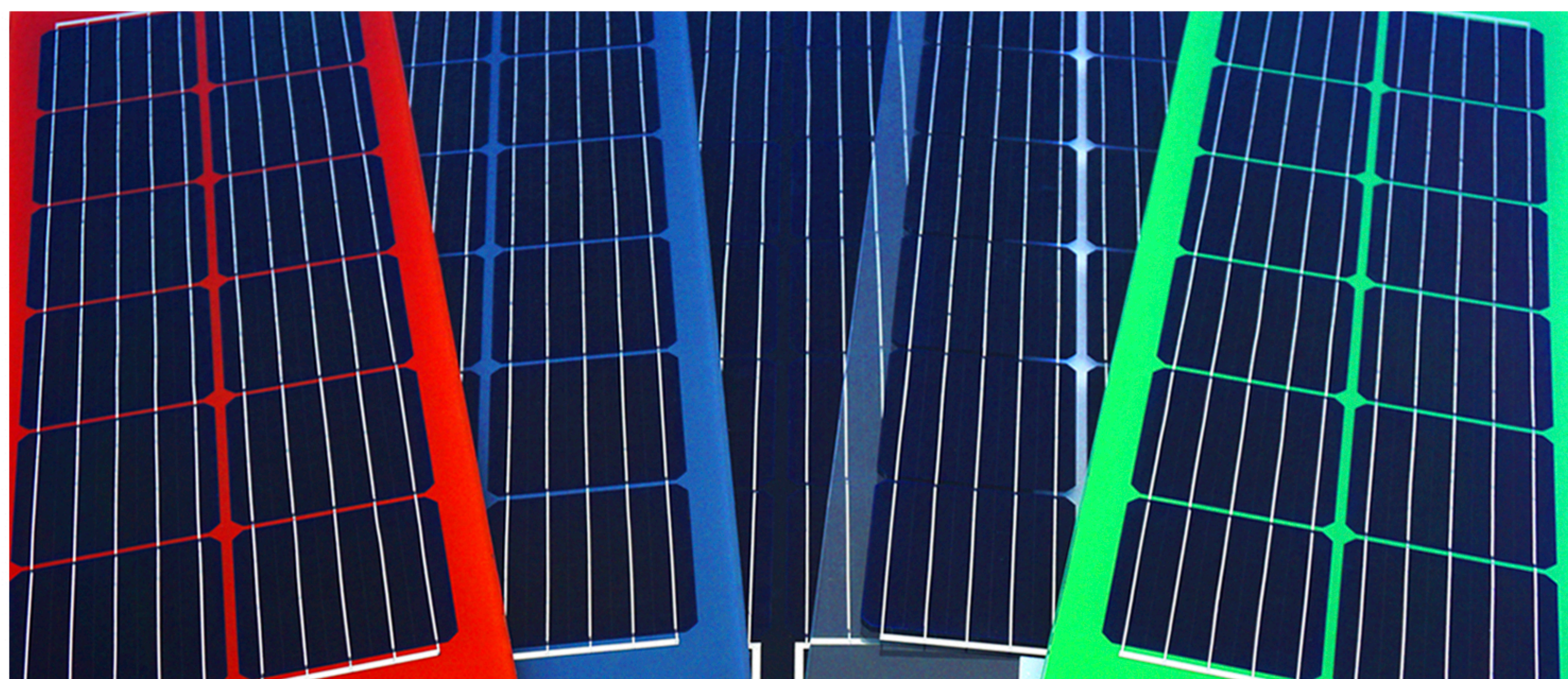
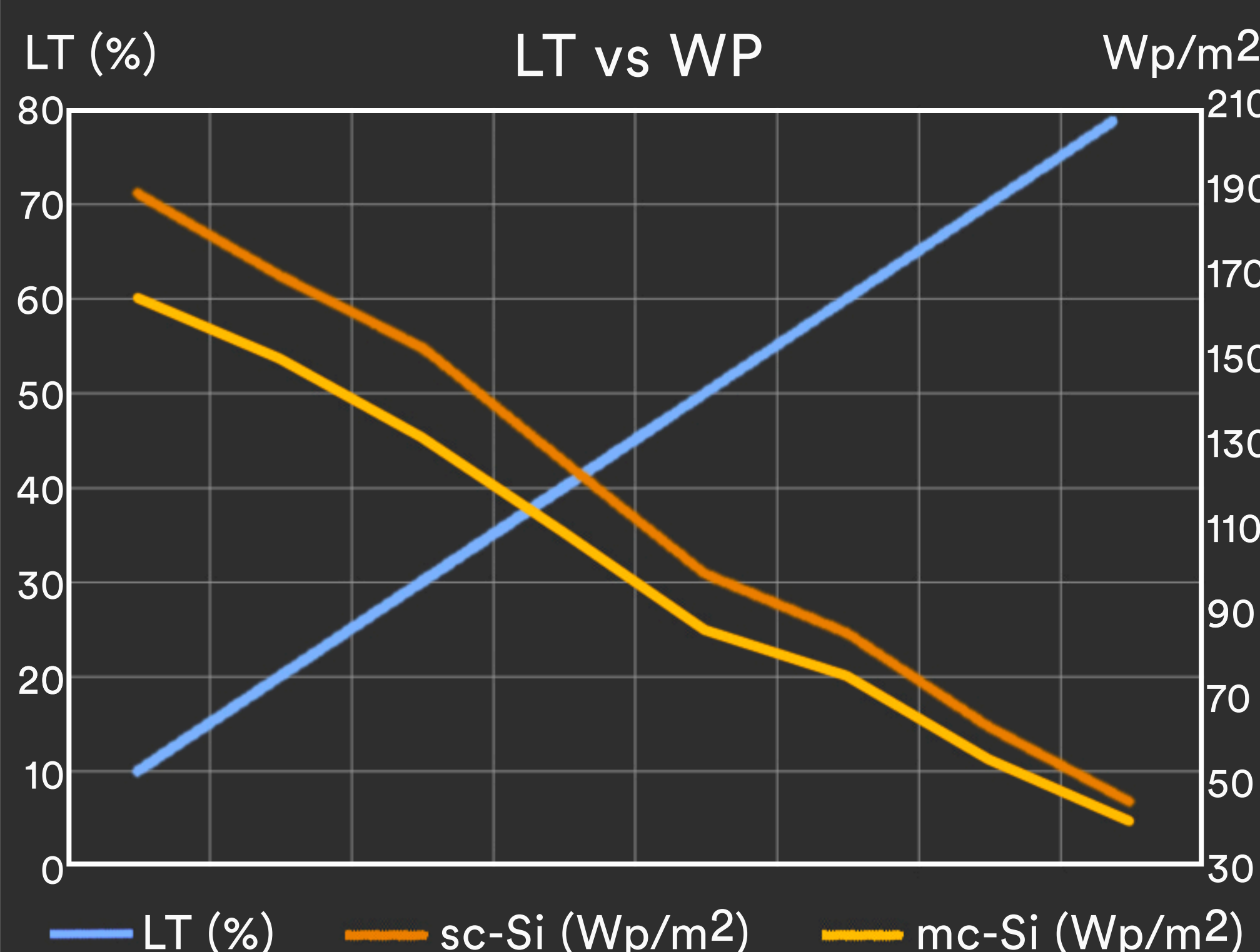
Monocristalina
• sc-Si FV
• 5bb conexión
• alta eficiencia



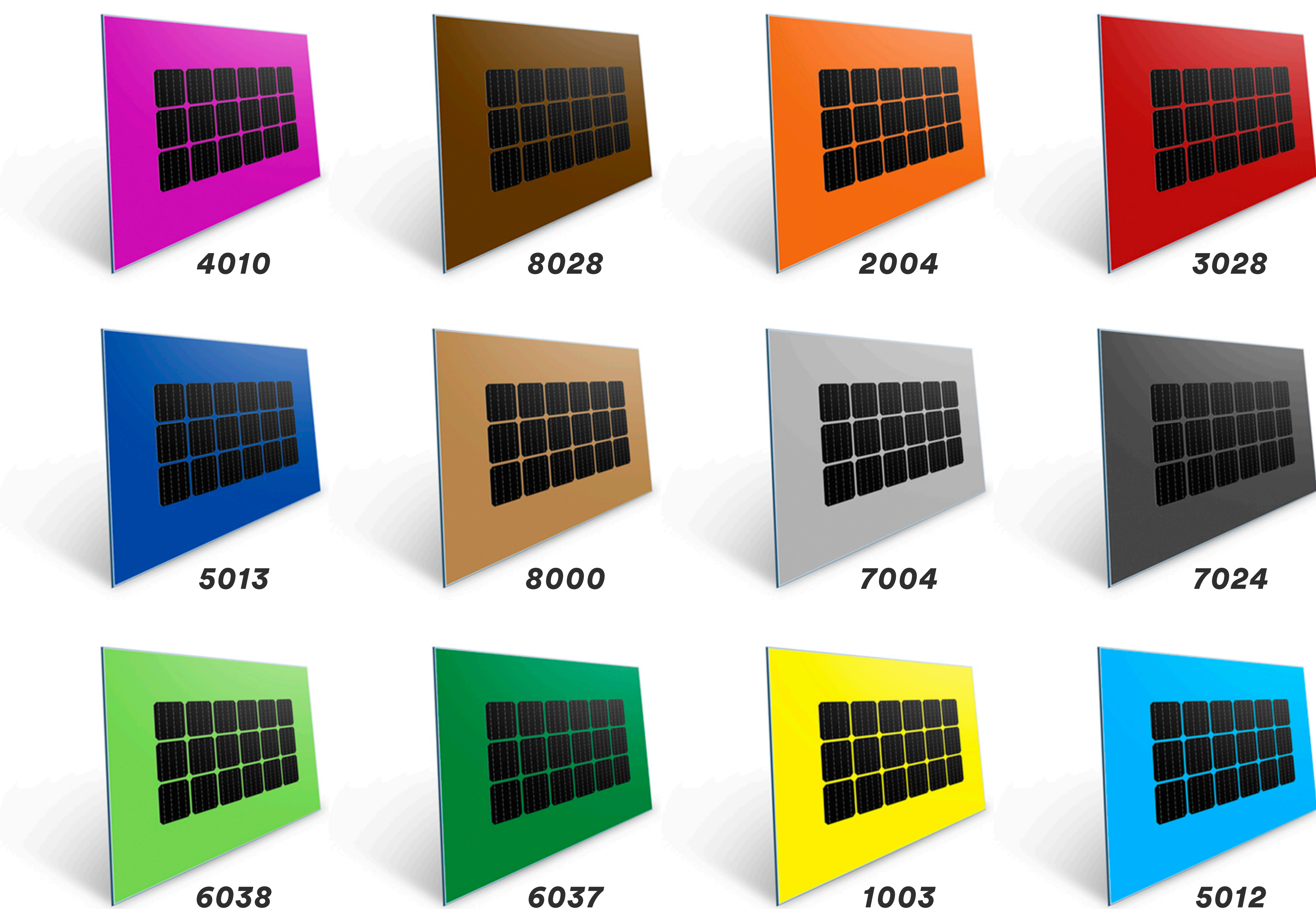
Policristalina
• mc-Si FV
• 5bb conexión
• alta eficiencia



Monocristalina
• sc-Si FV
• 5bb conexión
• alta eficiencia



COLORES **RAL**



+ Energía + Ahorro - Gasto - CO2



2014/35/EU
EN 50583-1



ISO 9001
ISO 14001
ISO 45001



IEC/EN 61215
IEC/EN 61730



EECN Edificios
de energía
casi nula



Material de
construcción
autoamortizable



Alta
satisfacción



ISO 1064
GHG Protocolo



Garantías
12/25 años



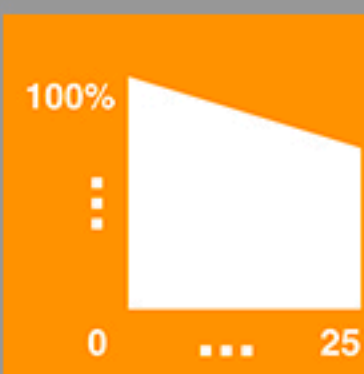
Alta
resistencia



WEEE
2002/96/CE



Arquitectura
fotovoltaica



Baja
degradación



Las especificaciones y datos técnicos pueden estar sujetos a posibles modificaciones sin previo aviso.