

Mejor solución
Mayor integración

TEJAS BIPV

Teja FV

MATERIALES

- 4 mm vidrio templado ultra-transparente
- 0,76 mm capa PVB
- 0,21 mm células 156x156 mm FV cristalinas
- 0,76 mm capa PVB
- 4 mm vidrio templado

Composición:



HORIZONTAL

SI-ESF-M-BIPV-TL

Dim.: 705 x 410 x 9 mm
Peso: 6,5 kg
Matriz: 4 x 2
Transparencia: 0/32 %
Potencia:
M156-8H-40W
P156-8H-35W

VERTICAL

SI-ESF-M-BIPV-TL

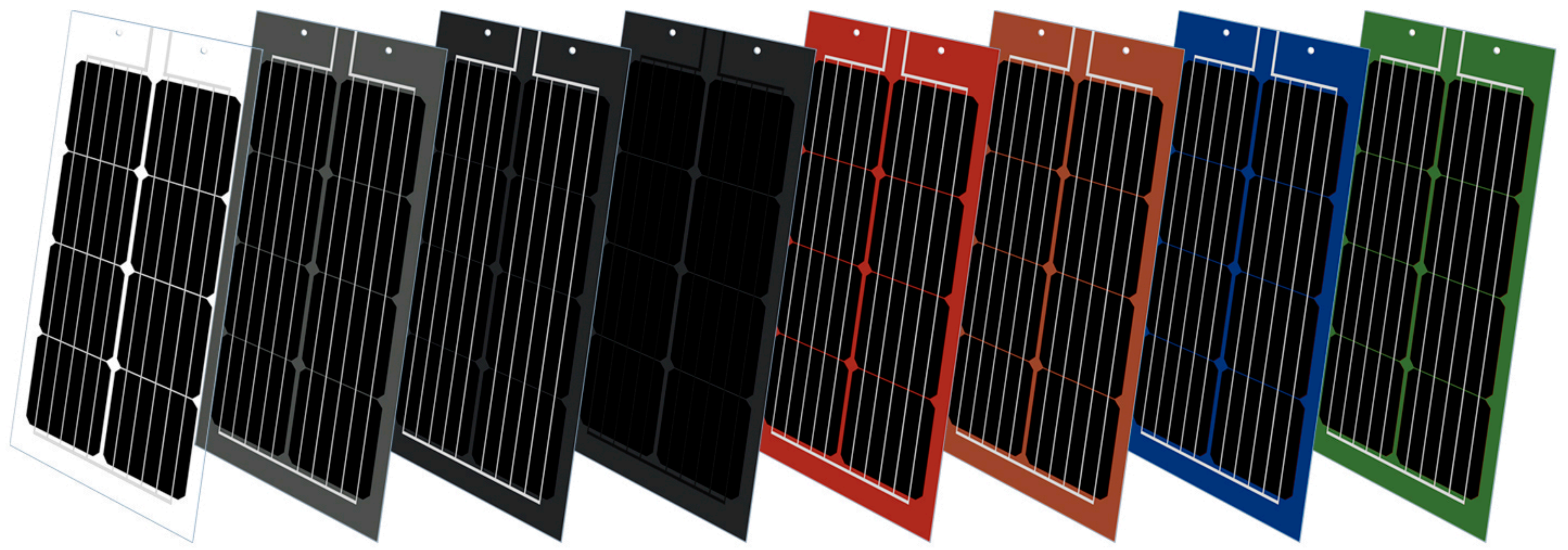
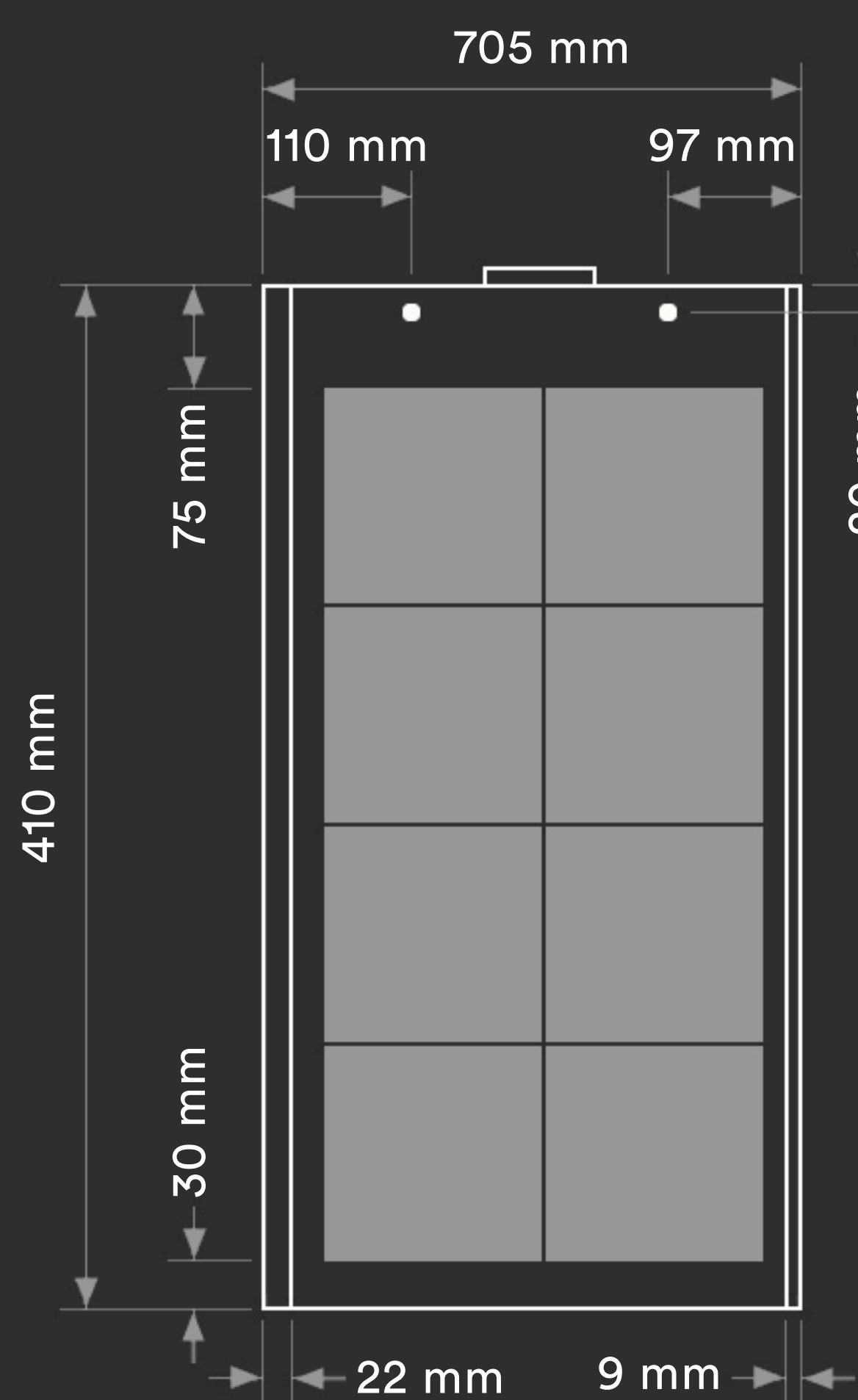
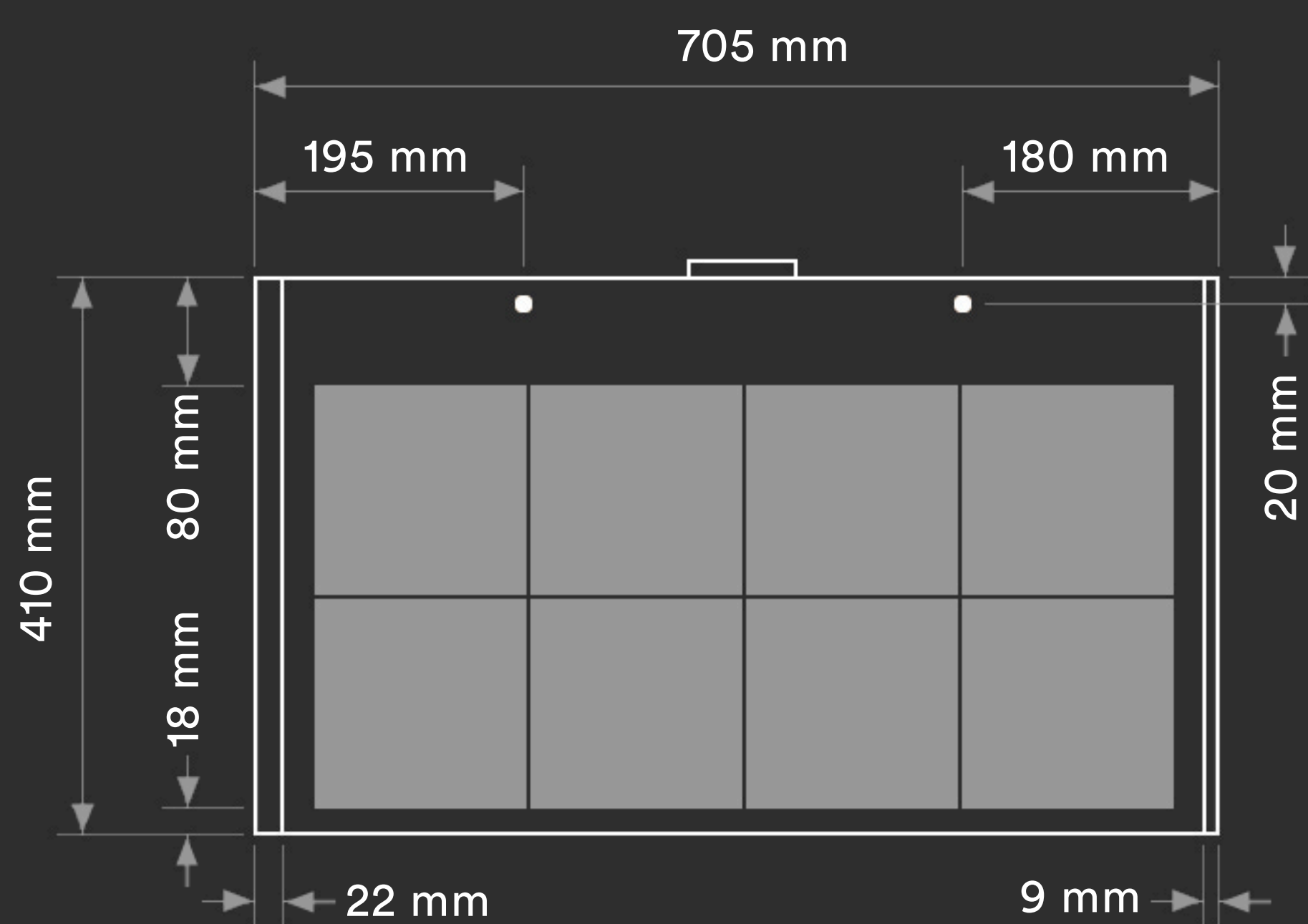
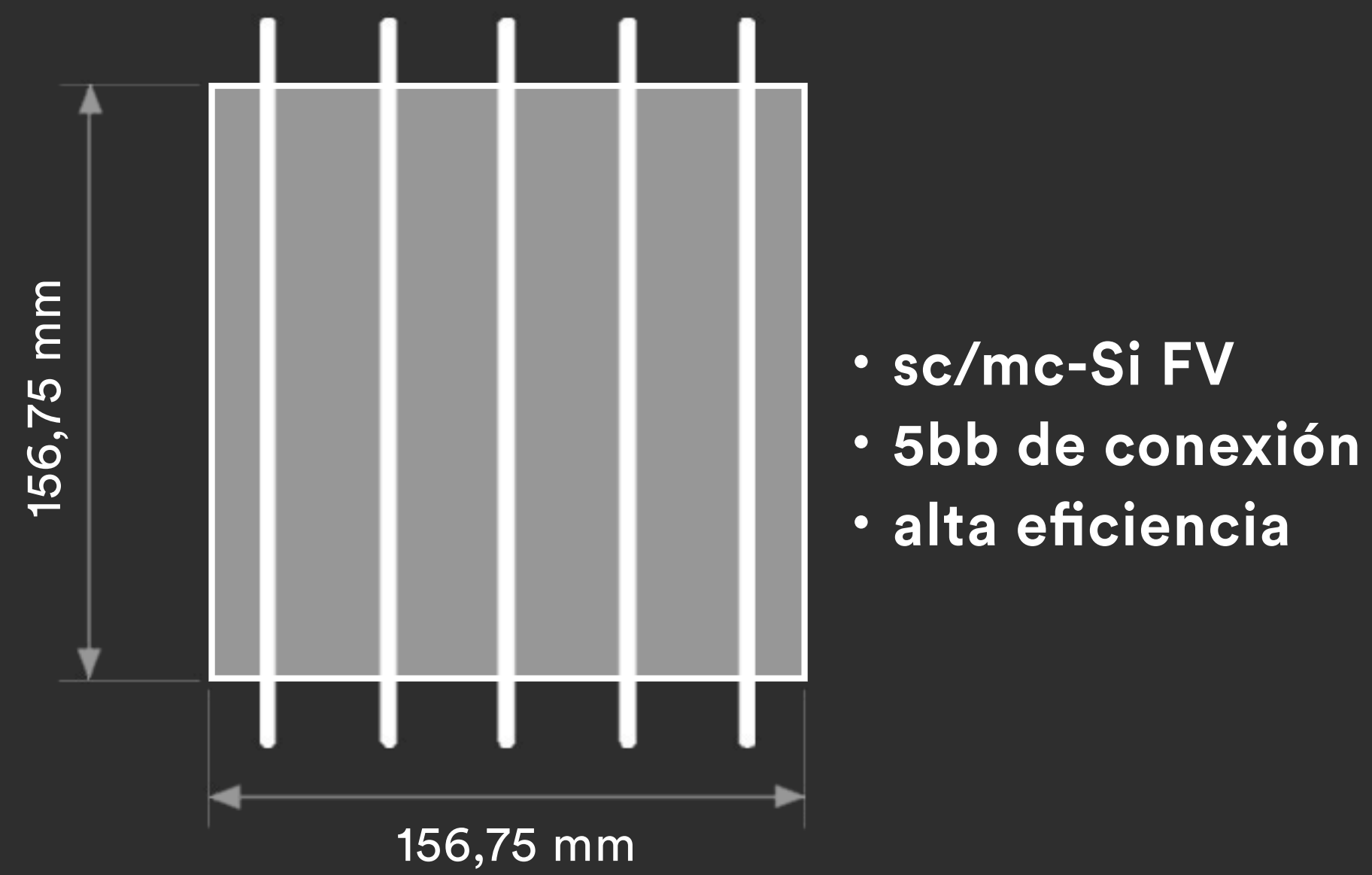
Dim.: 340 x 740 x 9 mm
Peso: 6,5 kg
Matriz: 2 x 4
Transparencia: 0/32 %
Potencia:
M156-8V-40W
P156-8V-35W



Las **tejas solares** son una solución perfecta al constituir una gama de vidrios tecnológicos activos capaces de generar energía eléctrica, pudiendo utilizarse en edificios de **nueva construcción** y **reformas**.

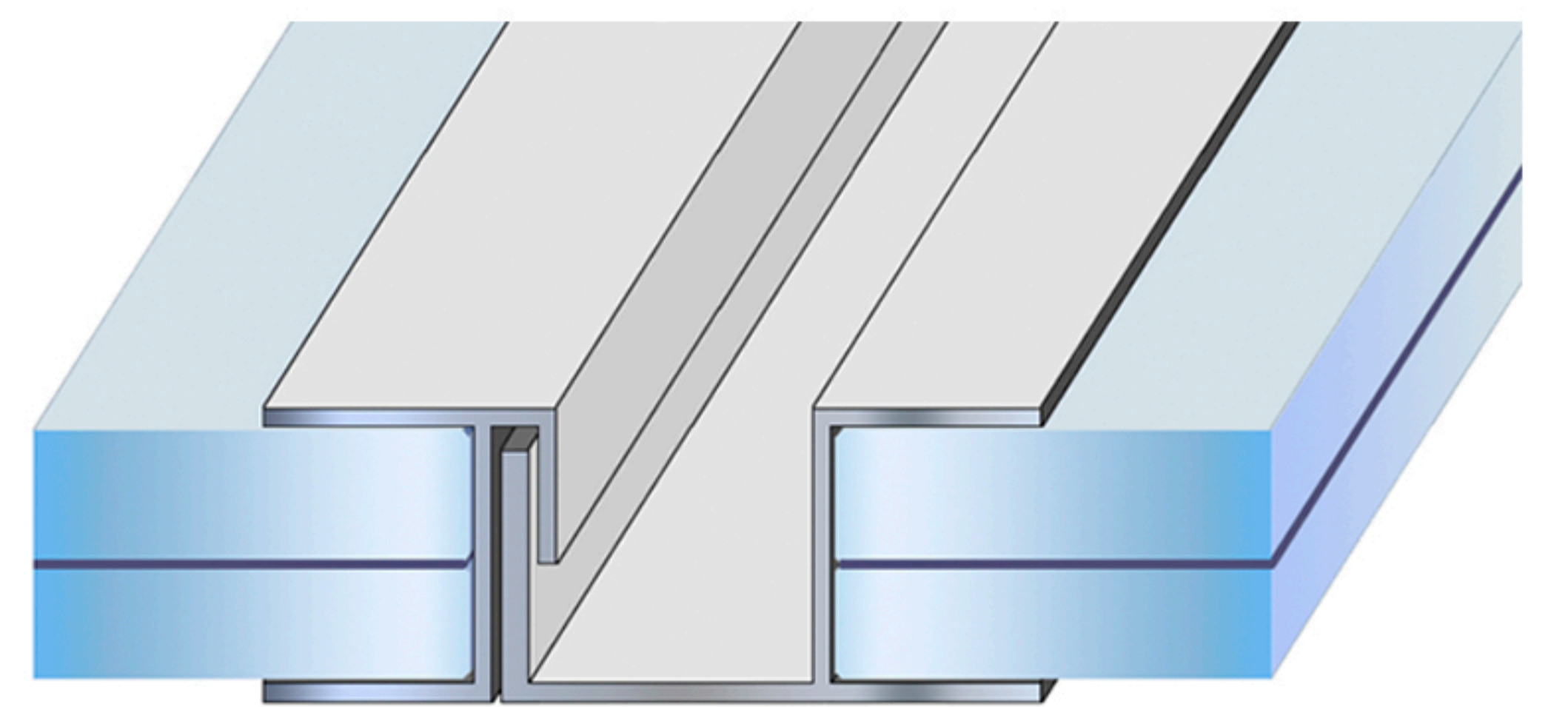
BIPV

Las tejas fotovoltaicas BIPV de Solar Innova se **integran** perfectamente en las cubiertas de los edificios sustituyendo a las tejas convencionales, conservando la **estética** de los mismos gracias a la variedad de configuraciones posibles.

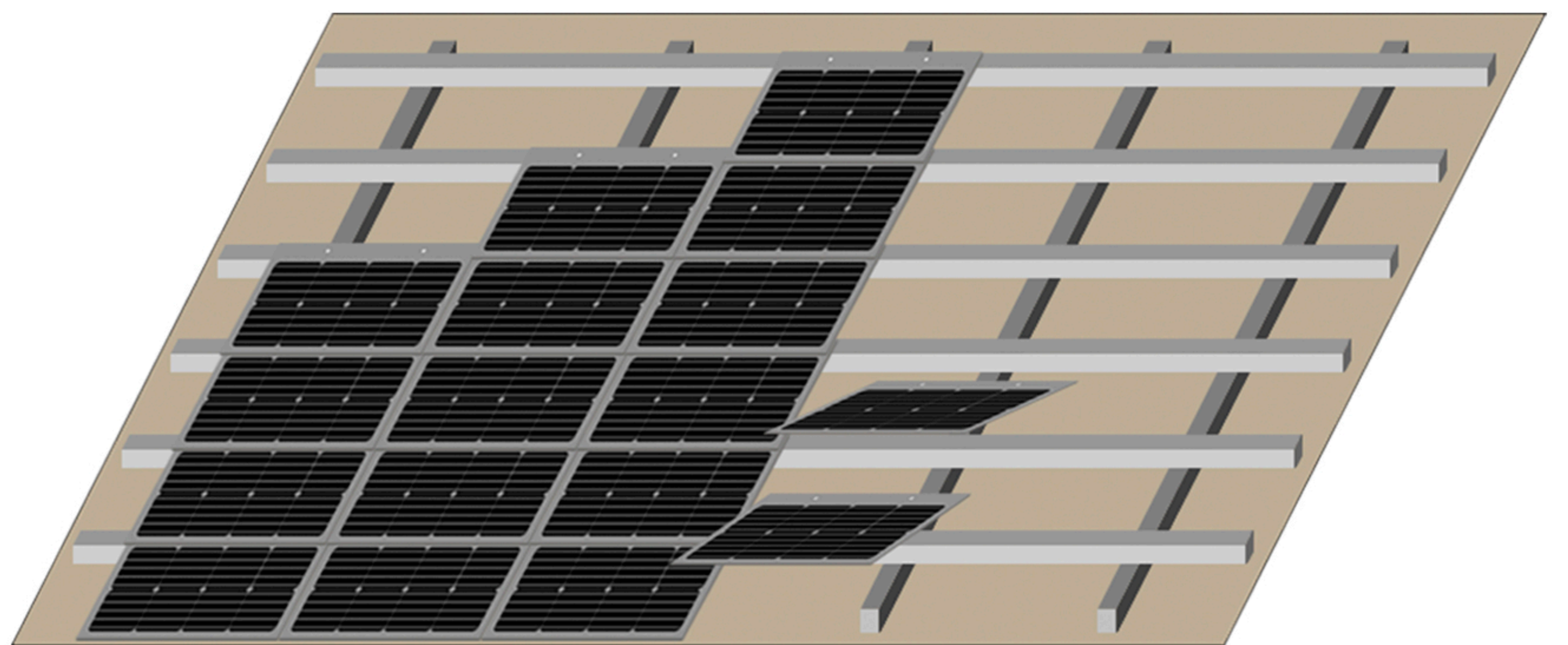


COLORES **RAL**

Sistema de **montaje machihembrado**



Anclaje tradicional sobre rastreles



+ Energía + Ahorro - Gasto - CO₂



2014/35/EU
EN 50583-1



ISO 9001
ISO 14001
ISO 45001



IEC/EN 61215
IEC/EN 61730



EECN Edificios de energía casi nula



ISO 1064
Protocolo GHG



WEEE
2002/96/CE



Material de construcción autoamortizable



Garantías 12/25 años



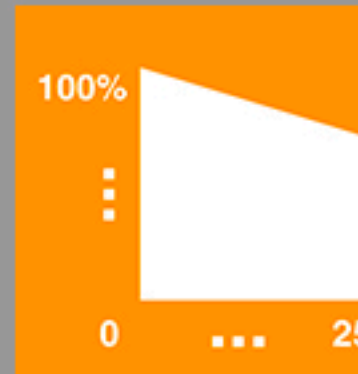
Arquitectura fotovoltaica



Alta satisfacción



Alta resistencia



Baja degradación

