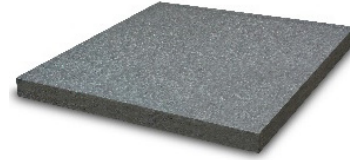


GRAFIPOL TR-29

DESCRIPCIÓN

Planchas de espuma rígida de **poliestireno expandido (EPS)** negro de **baja conductividad térmica**, cumpliendo especificaciones técnicas de la norma UNE-EN 13163, con materia prima específica para **aumentar su poder de aislamiento térmico**.



APLICACIONES RECOMENDADAS

- **Fachadas** (aislamiento por el **interior**).
- **Particiones verticales** en contacto con espacios no habitables (aislamiento por el **interior**).
- **Particiones horizontales** en contacto con espacios no habitables y en contacto con el exterior (aislamiento **bajo forjado**).

CARACTERÍSTICAS TÉCNICAS

Característica	Norma	Valor	
Tipo de celda	UNE-EN 13163	Cerrada	
Gas entre celdas		Aire	
Tolerancias dimensionales		Longitud	± 3 mm
		Anchura	± 3 mm
		Espesor	± 2 mm
		Rectangularidad	± 5 mm/m
	Planicidad	10 mm	
Conductividad Térmica	UNE-EN 12667-12939	0,029 W/mK	
Clase de reacción al fuego	UNE-EN 13501-1	E	
Resistencia a flexión	UNE-EN 12089	BS250 = 250 KPa	
Estabilidad dimensional cond. de laboratorio	UNE-EN 1603	DS(N) 2 = ± 0,2	
Estabilidad dimensional cond. específicas	UNE-EN 1604	≤1%	
Factor de resist. a la difusión vapor de agua	UNE-EN 12086	(30 – 70) μ	
Resistencia térmica	UNE-EN 12939 UNE-EN 12667	10 mm 0,35 m²K/W 110 mm 3,80 m²K/W	
		20 mm 0,70 m²K/W 120 mm 4,15 m²K/W	
		30 mm 1,05 m²K/W 130 mm 4,50 m²K/W	
		40 mm 1,40 m²K/W 140 mm 4,85 m²K/W	
		50 mm 1,70 m²K/W 150 mm 5,15 m²K/W	
		60 mm 2,05 m²K/W 160 mm 5,50 m²K/W	
		70 mm 2,40 m²K/W 170 mm 5,85 m²K/W	
		80 mm 2,75 m²K/W 180 mm 6,20 m²K/W	
		90 mm 3,10 m²K/W 190 mm 6,55 m²K/W	
		100 mm 3,45 m²K/W 200 mm 6,90 m²K/W	
Código de designación			
EPS - EN 13163 – L(3) – W(3) – T(2) – S(5) – P(10) – BS250 - DS(N)2			

DIMENSIONES

Largos estándar⁽¹⁾: 2000 mm y 2800 mm

Ancho estándar: 600 mm

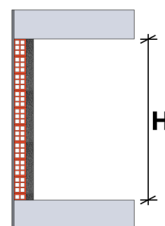
Espesores⁽²⁾: desde 10 mm

⁽¹⁾ Posibilidad de corte a medida

⁽²⁾ Cortes a medida en múltiplos de 5 mm

Otras medidas a consultar

MEDIDA LONGITUDINAL EXACTA (para ajustar a altura entre forjados)



CORTE LATERAL (1/2 madera o recto)



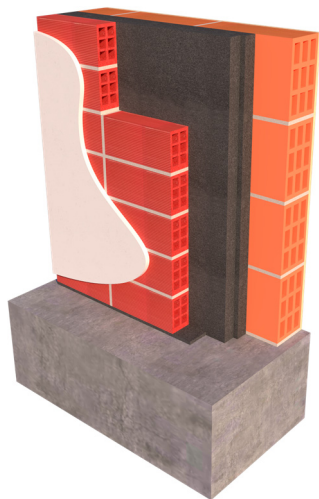
Largo a Medida + Corte 1/2 Madera = Eliminación Puentes Térmicos

MEMORIA DESCRIPTIVA

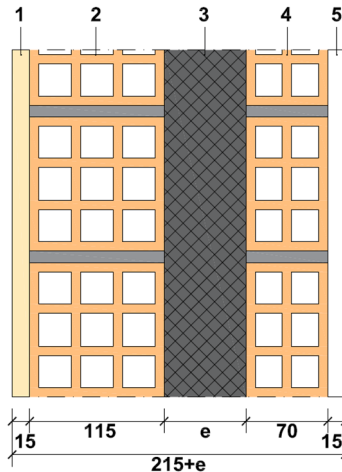
___m² de plancha de espuma rígida de poliestireno expandido (EPS), Grafipol TR-29 SE "VALERO", según UNE-EN 13163, de superficie lisa y mecanizado lateral _____, de ___ mm de espesor, resistencia térmica ___ m²K/W, conductividad térmica 0,029 W/(mK), Euroclase E de reacción al fuego, con código de designación EPS - EN 13163 - L(3) - W(3) - T(2) - S(5) - P(10) - BS250 - DS(N)2.

DETALLE CONSTRUCTIVO:

Aplicación en cerramiento de hoja principal de 1/2 pie de fábrica cerámica, con revestimiento continuo, sin cámara de aire, trasdosado cerámico, aislamiento por el interior



Detalle 3D



Sección

LEYENDA

1. Revestimiento exterior continuo (mortero monocapa)
2. Hoja principal (fábrica de ladrillo 1/2 pie para revestir)
3. Aislamiento térmico: **GRAFIPOL TR-29** ($\lambda = 0,029 \text{ W/mK}$)
4. Trasdosado cerámico (tabique LH7)
5. Revestimiento interior (enlucido de yeso)

Aislamiento térmico - Cumplimiento CTE - DB HE 2018

Zona Climática	Espesor "e" (mm)	Transmitancia Térmica "U" de la solución (W/m ² K)	Transmitancia Térmica "U" recomendada s/ Anejo E -DB HE 2018 (W/m ² K)
α	40	0,49	0,56
A	40	0,49	0,50
B	60	0,37	0,38
C	80	0,29	0,29
D	90	0,27	0,27
E	110	0,22	0,23

Aislamiento acústico - Cumplimiento CTE - DB HR 2016

Aislamiento a Ruido Aéreo "RA" de la solución (dBA)	Aislamiento a Ruido Aéreo "RA" exigido s/ DB HR 2016 en fachadas (dBA)
48	30 ≥ RA ≥ 47