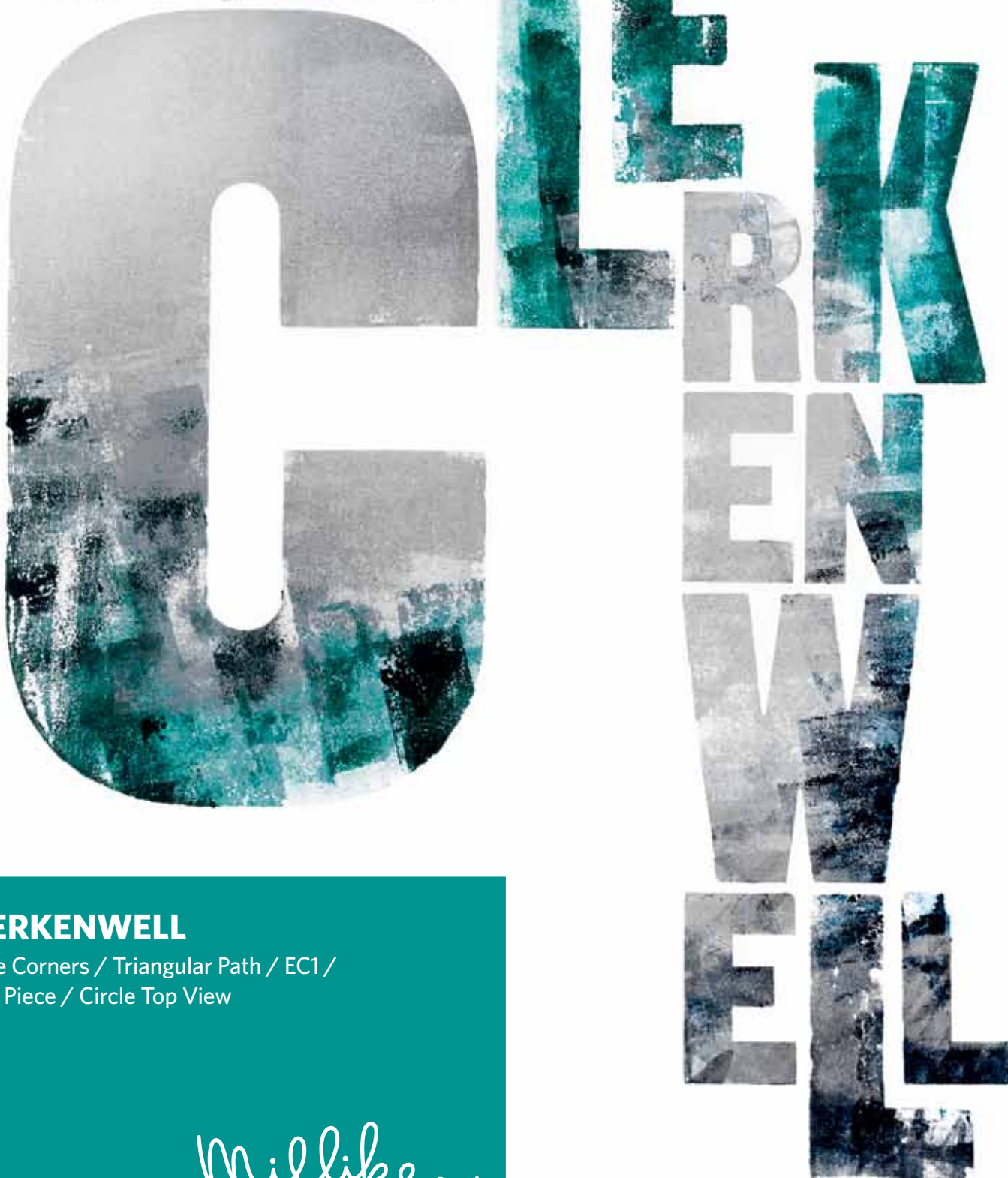


Five carpet designs;  
quirky, independent and  
free-spirited. Inspired  
by Clerkenwell.  
Created by Milliken.



## CLERKENWELL

Three Corners / Triangular Path / EC1 /  
Time Piece / Circle Top View

Milliken™

A city and district community once  
known for its traditional craft-making  
skills. A maze village of passageways  
and ancient buildings with a long  
history of political intrigue.

A place is assigned to become home  
to hundreds of creative businesses  
and one of the most important design  
hubs in the world.

Clerkenwell, a place where things  
happen and people get inspired.

Milliken, 5 Fenny Street, Clerkenwell,  
London EC1. Since 2001.

A New Partnership 2015

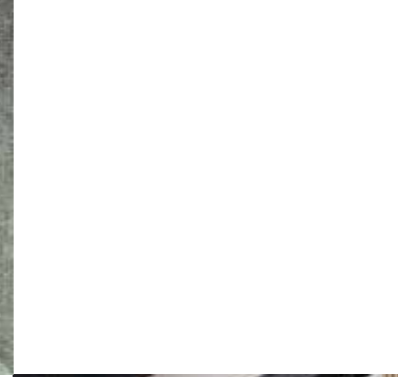


## INSPIRED. INSPIRING.

A rich and diverse community once known for its traditional craft-making skills such as printing, watch and jewellery making. A secret village of passageways and ancient buildings, with a long history of political intrigue twisting around every corner.

A place re-energised to become home to hundreds of creative businesses and transformed into one of the most important design hubs in the world. Clerkenwell, a place where things happen and people get inspired.

**Milliken—5 Berry Street, Clerkenwell, London EC1—SINCE 2001.**





THC132-118-139 Creating Order



THC27-83-144 Strong Opinion



THC149-173-181 Typesetting



10  
Day Service

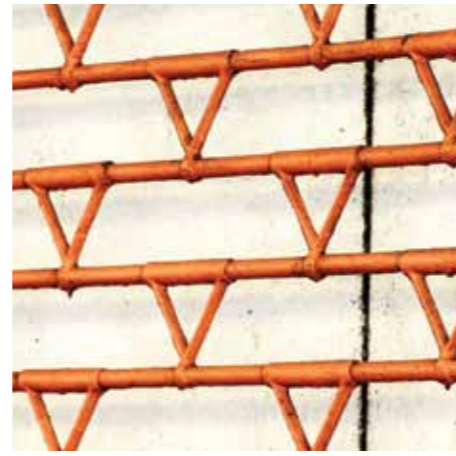
**Full tiles shown**  
For full technical specification see page 23

**Illustration de dalles entieres**  
Pour les specifications techniques completes voyez page 23

**Volle Fliesen abgebildet**  
Für weitere technische Informationen siehe Seite 23

**Muestras de loseta entera**  
Para especificaciones tecnicas completas vea pagina 23

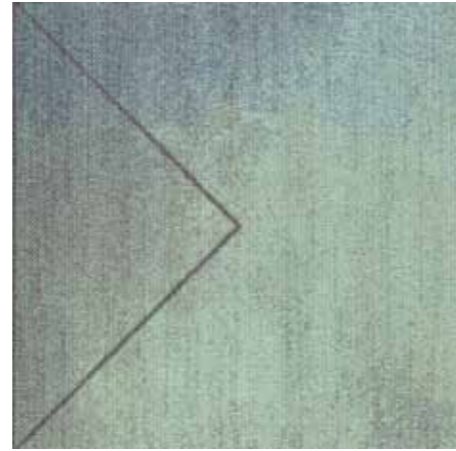
Colours shown  
THC132-118-139  
Creating Order



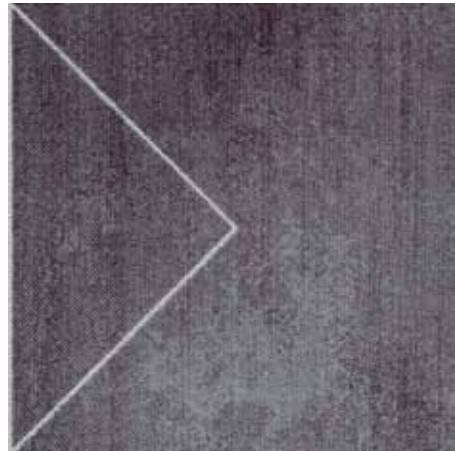
TGP48-98-167 Binding Pages



TGP171-110-104 Lady Justice



TGP13-139-140 Smooth Fields



TGP180-27-118 Artful Twist



TGP152-119-118 Behind Bars



10  
Day Service

Full tiles shown  
For full technical specification see page 23

Illustration de dalles entieres  
Pour les specifications techniques completes voyez page 23

Volle Fliesen abgebildet  
Für weitere technische Informationen siehe Seite 23

Muestras de loseta entera  
Para especificaciones tecnicas completas vea pagina 23

Colour shown  
TGP171-110-104  
Lady Justice



CEC122 John's Gate



CEC27 Singing Britton



CEC120 Corner House



CEC152 The Smokery



CEC25 Penny Black



CEC6 Fleet Works

**10**  
Day Service

**Full tiles shown**  
For full technical specification see page 22

**Illustration de dalles entieres**  
Pour les specifications techniques completes voyez page 22

**Volle Fliesen abgebildet**  
Für weitere technische Informationen siehe Seite 22

**Muestras de loseta entera**  
Para especificaciones tecnicas completas vea pagina 22

Colour shown  
CEC27  
Singing Britton



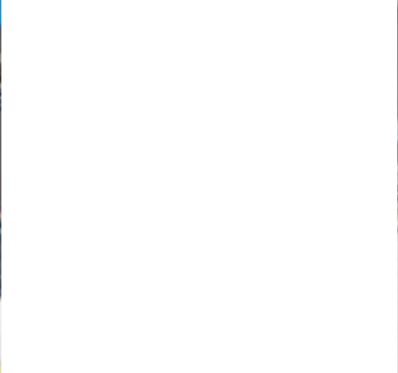




# ALAN KITCHING

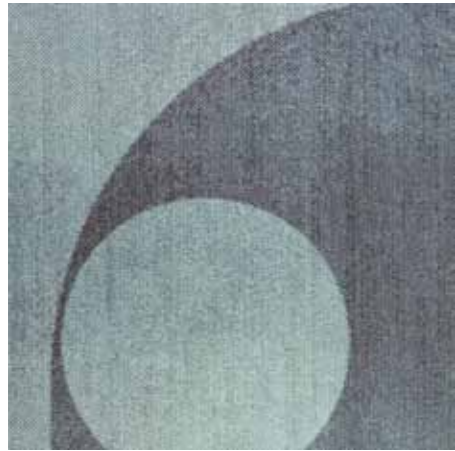
## Letterpress Workshop

To capture the spirit of Clerkenwell, the Milliken designers revisited some of the area's traditional craft forms. The team turned to typographer, designer and letterpress practitioner, Alan Kitching who led them in a hands-on workshop, sharing his approach to colour through the art of letterpress printing. Learning from Alan's techniques in colour placement and his tools to create depth, texture and patina allowed the design team's vision to be realised with genuine Clerkenwell authenticity.

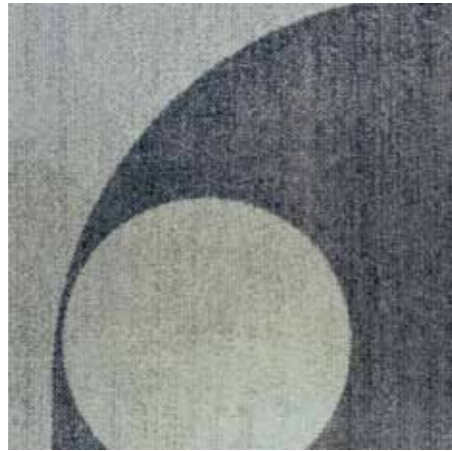




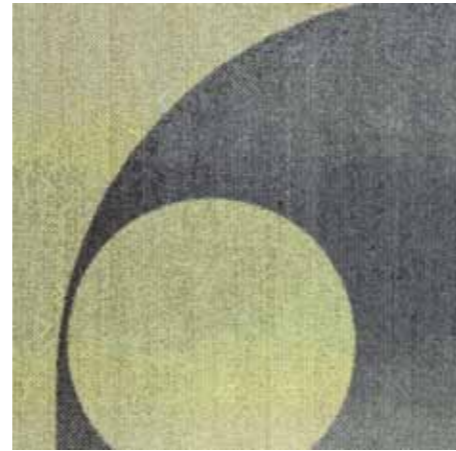




TPE158-139-118 Clerks' Well



TPE144-27-118 Silvering Dials



TPE62-13-118 Into Print



10  
Day Service

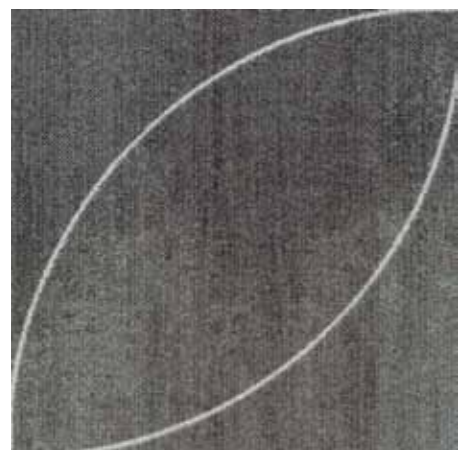
**Full tiles shown**  
For full technical specification see page 23

**Illustration de dalles entieres**  
Pour les specifications techniques completes voyez page 23

**Volle Fliesen abgebildet**  
Für weitere technische Informationen siehe Seite 23

**Muestras de loseta entera**  
Para especificaciones tecnicas completas vea pagina 23

Colour shown  
TPE158-139-118  
Clerks' Well



CTV180-133-118 Spontaneous City



CTV171-145-67 Dickensian Mood



CTV13-139-144 Charterhouse



CTV173-158-139 Berry Street



CTV174-75-62 Gin Craze

10  
Day Service

**Full tiles shown**  
For full technical specification see page 23

**Illustration de dalles entieres**  
Pour les specifications techniques completes voyez page 23

**Volle Fliesen abgebildet**  
Für weitere technische Informationen siehe Seite 23

**Muestras de loseta entera**  
Para especificaciones tecnicas completas vea pagina 23

Colour shown  
CTV174-75-62  
Gin Craze



## SPECIFICATIONS

## CLERKENWELL

### EC1



13 DOP - 0338 - 100402  
EN 14041:2004



Installation  
Installation  
Installation  
Instalación



Monolithic  
Monolithique  
Monolithic  
Monolítico

#### SPECIFICATION

**Construction**  
Tufted, Textured Tip-Shear  
**Face Fibre**  
Universal® Fibres, solution dyed nylon 6.6  
**Finished Face Weight**  
630g/m<sup>2</sup>  
**Gauge**  
47,2/10 cm  
**Rows**  
41,2/10 cm  
**Tuft Density**  
198,060 per m<sup>2</sup>  
**Finished Pile Height**  
3.3 mm  
**Standard Backing**  
90% Recycled Open Cell Polyurethane  
Available with TractionBack® on request  
**Nominal Total Thickness**  
10,4mm  
**Tile Size**  
457,2 x 457,2mm (18" x 18")  
**Nominal Total Weight**  
4 400g/m<sup>2</sup>  
**Tiles per Box**  
18 (3,762m<sup>2</sup>) Minimum Quantity

#### PERFORMANCE

**Flammability (Euroclassification EN13501:1-2002)**  
Class Bfl - s1  
**Flammability (Radiant Panel ASTM-E-648)**  
Class 1  
**Flammability (Hot metal nut BS4790)**  
Low radius of Char  
**Use Classification (EN1307)**  
Class 33  
**Static Electricity (ISO 6356)**  
Pass <2kV  
**Impact Sound (ISO 140-8)**  
34 dB  
**Sound absorption (ISO 354)**  
0,30 Class D  
**Alpha s values**  
125Hz 0,0, 250Hz 0,05, 500Hz 0,47,  
1000Hz 0,22, 2000Hz 0,30, 4000Hz 0,40

#### ENVIRONMENTAL

19% Recycled content by total product weight  
20% Recycled content yarn  
90% Recycled content cushion backing  
Manufactured using electricity from renewable sources  
GuT & CRI Green Label Plus certified for indoor air quality  
EPD verified

#### GUARANTEES

15 year wear guarantee  
Lifetime Antistatic guarantee  
Latent Defects guarantee

Design Copyright - Milliken & Company.  
This cushion-back carpet tile product is covered by one or more patents, published applications and/or patents pending. Specifications are subject to normal manufacturing tolerances and may be changed without prior notice. Copies of actual test results are available upon request.

Colours shown in this catalogue are a photographic representation only. For accurate colour and pattern reference we always suggest obtaining a physical carpet sample.

#### SPÉCIFICATION

**Construction**  
Tuftée bouclée texturée  
**Fibre**  
Universal® Fibres teintées en solution Nylon 6.6  
**Poids de fibre**  
630g/m<sup>2</sup>  
**Jauge**  
47,2/10 cm  
**Nombre de points**  
41,2/10 cm  
**Densité du tuft**  
198,060 per m<sup>2</sup>  
**Hauteur du Velours**  
3,3 mm  
**Dossier Standard**  
Polyuréthane à cellule ouverte recyclée 90% Disponible avec TractionBack® sur demande  
**Épaisseur totale**  
10,4mm  
**Dimensions des dalles**  
457,2 x 457,2mm (18" x 18")  
**Poids total**  
4 400g/m<sup>2</sup>  
**Nbre de dalles par Carton**  
18 (3,762m<sup>2</sup>) Quantité Minimum

#### PERFORMANCE

**Classement feu (Euro classification EN13501:1-2002)**  
Classe Bfl - s1  
**Classement feu (Panneau Rayonnant ASTM E648)**  
Classe 1  
**Classement feu (Ecrou en métal chaud BS4790)**  
Faible rayon de carbone  
**Utilisation (EN1307)**  
Classe 33  
**Velours Antistatique (ISO 6356)**  
Réussi <2kV  
**Isolation des bruits d'impacts (ISO 140-8)**  
34 dB  
**Absorption des bruits aériens (ISO 354)**  
0,30 Classe D  
**Valuers alpha S**  
125Hz 0,00, 250Hz 0,05, 500Hz 0,47,  
1000Hz 0,22, 2000Hz 0,30, 4000Hz 0,40

#### ENVIRONMENTAL

90% du dossier en mousse est recyclé  
19% du poids totale du produit vient des matériaux recyclés  
20% du contenu du filin  
Fabriqué avec de l'énergie renouvelable  
Certifié GuT & CRI Green Label Plus  
EPD certifié

#### GARANTIES

15 ans contre usage  
Antistatique permanente  
Vices cachés

Design Copyright - Milliken & Company.  
Ce système intégral de dossier en mousse appliqué à ce produit est couvert par un ou plus brevets, applications publiées et/ou brevets en cours. Milliken Contract se réserve le droit de changer ou modifier les données techniques. Il est possible que la moquette diffère légèrement des échantillons présentés.

Les couleurs qui apparaissent sur le catalogue ne sont que des représentations photographiques. Pour une référence précise concernant la couleur ou le motif, nous conseillons toujours d'obtenir un échantillon physique d'une dalle.

#### DATENBLATT

**Konstruktion**  
Texturierte, getuftete Schlingenware  
**Polfasermaterial**  
Universal® Faser: Typ 6.6 Solution Dyed Nylon  
**Poleinsatzgewicht**  
630g/m<sup>2</sup>  
**Teilung**  
47,2/10 cm  
**Stiche**  
41,2/10 cm  
**Noppenzahl**  
198,060 per m<sup>2</sup>  
**Polschichtdicke**  
3,3 mm  
**Rückenausrüstung**  
90% recyceltes Offenzellige Polyrethan  
Auf Wunsch mit TractionBack®  
**Gesamtdicke**  
10,4mm  
**Abmessung**  
457,2 x 457,2mm (18" x 18")  
**Gesamtgewicht**  
4 400g/m<sup>2</sup>  
**Fliesen/Karton**  
18 (3,762m<sup>2</sup>) Mindestmenge

#### BAUPHYSIKALISCHE EIGENSCHAFTEN

**Brennverhalten (und Qualmklasse EN13501:1-2002)**  
Klasse Bfl - s1  
**Brennverhalten (Radiant Panel ASTM-E-648)**  
Klasse 1  
**Brennverhalten (Hot metal nut BS4790)**  
Geringer Verkohlungsradius  
**Klassifikation (EN1307)**  
Klasse 33  
**Statische Ladung (ISO 6356)**  
Beständen <2kV  
**Trittschallverbesserungsmaß (ISO 140-8)**  
34 dB  
**Schallabsorptionsgrad (ISO 354)**  
0,30 Klasse D  
**Alpha-s Werte**  
125Hz 0,00, 250Hz 0,05, 500Hz 0,47,  
1000Hz 0,22, 2000Hz 0,30, 4000Hz 0,40

#### UMWELTEIGENSCHAFTEN

Enthält bis zu 20% recyceltes Garn  
Enthält 90% recycelten Polsterrücken  
Gesamtgewicht enthält 19% recyceltes Material  
Hergestellt unter Nutzung alternativer Energie  
Zertifizierung CRI Green Label Plus für Innenluftqualität. Zertifizierung GuT  
EPD überprüft

#### GARANTIE

15 Jahre auf Verschleiß  
Lebenslange Antistatik  
Latenter Mangel

Design Copyright - Milliken & Company.  
Diese Schaumrückenteppichfliesen werden durch ein oder mehrere Patente durch veröffentlichte Anwendung oder durch angemeldete Patente geschützt. Spezifikationen unterliegen normalen Fertigungstoleranzen und können ohne vorherige Ankündigung geändert werden. Kopien der tatsächlichen Testergebnisse sind auf Anfrage erhältlich.

Die im Katalog gezeigten Farben sind nur eine fotografische Wiedergabe. Für akkurate Referenzen der Farben und Design empfehlen wir immer ein physisches Teppichmuster.

#### HOJA DE ESPECIFICACIÓN

**Modelo**  
Moqueta modular de Bucle estructurado estilo frisé  
**Fibra**  
Fibras Universal® de Nylon 6.6 tenidas en masa  
**Peso final de la cara superior de la moqueta**  
630g/m<sup>2</sup>  
**Galga**  
47,2/10 cm  
**Hilera**  
41,2/10 cm  
**Densidad del bucle**  
198,060 por m<sup>2</sup>  
**Altura final de la cara superior de la moqueta**  
3,3 mm  
**Revestimiento**  
90% Cedillas abiertas de Poliuretano reciclado  
Disponible con revestimiento TractionBack® a solicitud del cliente  
**Grosor total aproximado de cada módulo**  
10,4mm  
**Tamaño de cada módulo**  
457,2 x 457,2mm (18" x 18")  
**Peso total aproximado de cada módulo**  
4 400g/m<sup>2</sup>  
**Módulos por caja**  
18 (3,762m<sup>2</sup>) Cantidad Mínima

#### FUNCIONAMIENTO

**Inflamabilidad (Euroclasificación EN13501:1-2002)**  
Clase Bfl - s1  
**Inflamabilidad (Panel radiante ASTM-E-648)**  
Clase 1  
**Inflamabilidad (Hot metal nut BS4790)**  
Pequeño radio de quema  
**Clasificación de uso (EN1307)**  
Clase 33  
**Electricidad estática (ISO 6356)**  
Aprobado <2kV  
**Impacto del sonido (ISO 140-8)**  
34 dB  
**Absorción del sonido (ISO 354)**  
0,30 Clase D  
**Valores Alfa S**  
125Hz 0,00, 250Hz 0,05, 500Hz 0,47,  
1000Hz 0,22, 2000Hz 0,30, 4000Hz 0,40

#### INFORMACIÓN MEDIOAMBIENTAL

Hasta un 20% del contenido del hilo es reciclado  
El 90% del contenido del revestimiento almohadillado es reciclado  
El 19% del peso total del producto está compuesto por material reciclado  
Producto fabricado utilizando electricidad procedente de fuentes de energía renovable  
Certificaciones GuT y CRI Green Label Plus sobre la calidad del aire en espacios cerrados  
Clasificado por EDP

#### GARANTÍAS

15 años de garantía frente al desgaste  
Garantía de por vida de antiestaticidad  
Garantía por posibles defectos

Copyright del diseño - Milliken & Company.  
Esta moqueta con revestimiento almohadillado está protegida por una o más patentes, ya aplicadas o, en su caso, pendientes de concesión. Las especificaciones están sujetas al proceso habitual de fabricación, y pueden variar sin previo aviso. Están a disposición del cliente las copias de los resultados de las pruebas realizadas a nuestras moquetas.

Los colores que se muestran en este catálogo son sólo una representación fotográfica. Para apreciar el color y el diseño de forma más precisa, sugerimos siempre obtener una muestra física de moqueta.

## SPECIFICATIONS

## CLERKENWELL

### Three Corners / Triangular Path / Time Piece / Circle Top View



0338-CPD-100402  
EN 14041:2004



Installation  
Installation  
Installation  
Instalación



Monolithic  
Monolithique  
Monolithic  
Monolítico

#### SPECIFICATION

**Construction**  
Tufted, structured loop pile  
**Face Fibre**  
ECONYL® Type 6 nylon made with 100% regenerated nylon  
**Soil Release**  
Stainsmart®  
**Finished Face Weight**  
490 g/m<sup>2</sup>  
**Gauge**  
47,2/10 cm  
**Rows**  
44/10 cm  
**Tuft Density**  
224,000/m<sup>2</sup>  
**Finished Pile Height**  
2.5 mm avg.  
**Standard Backing**  
Comfort Plus™ 90% recycled polyurethane cushion backing  
Available with TractionBack® on request  
**Nominal Total Thickness**  
8.3 mm avg.  
**Tile Size**  
457,2 x 457,2 mm (18" x 18")  
**Nominal Total Weight**  
3800 g/m<sup>2</sup>  
**Tiles per box**  
22 (4,598m<sup>2</sup>) Minimum Quantity

#### PERFORMANCE

**Flammability (Euroclassification EN13501:1-2002)**  
Class Bfl-s1  
**Flammability (Radiant Panel ASTM-E-648)**  
Class 1  
**Flammability (Hot metal nut BS4790)**  
Low radius of Char  
**Use Classification (EN1307)**  
Class 3 3 Heavy Commercial Use  
**Static Electricity (ISO 6356)**  
≤ 2.0 KV, Permanent Conductive Fibre  
**Impact Sound (ISO 10140-3)**  
31 dB  
**Sound absorption (ISO 354)**  
0,25 Classe E  
**Alpha s values**  
125Hz 0,01, 250Hz 0,07, 500Hz 0,59,  
1000Hz 0,18, 2000Hz 0,26, 4000Hz 0,36

#### ENVIRONMENTAL

100% regenerated content yarn  
90% recycled Polyurethane cushion backing  
Up to 26% recycled content including up to 6% post consumer content  
Manufactured using electricity from renewable sources  
GUT & CRI Green Label Plus certified for indoor air quality  
EPD verified

#### GUARANTEES

12 year wear guarantee  
Lifetime Antistatic guarantee  
Latent Defects guarantee

Design Copyright - Milliken & Company.  
This cushion-back carpet tile product is covered by one or more patents, published applications and/or patents pending. Specifications are subject to normal manufacturing tolerances and may be changed without prior notice. Copies of actual test results are available upon request.

Colours shown in this catalogue are a photographic representation only. For accurate colour and pattern reference we always suggest obtaining a physical carpet sample.

#### SPÉCIFICATION

**Construction**  
Dalles de moquette tuftée, aspect bouclé  
**Face Fibre**  
Nylon ECONYL® de type 6 composé à 100% de nylon recyclé  
**Anti-Salissurel**  
Stainsmart®  
**Poids de fibre**  
490 g/m<sup>2</sup>  
**Jauge**  
47,2/10 cm  
**Nombre de points**  
44/10 cm  
**Densité du tuft**  
224,000/m<sup>2</sup>  
**Hauteur du Velours**  
2,5 mm env.  
**Dossier Standard**  
Comfort Plus™ 90% polyuréthane à cellule ouverte 90% recyclée  
Disponible avec TractionBack® sur demande  
**Épaisseur totale**  
8,3 mm env.  
**Abmessung**  
457,2 x 457,2 mm (18" x 18")  
**Gesamtgewicht**  
3800 g/m<sup>2</sup>  
**Nbre de dalles par carton**  
22 (4,598m<sup>2</sup>) Quantité Minimum

#### PERFORMANCE

**Classement Feu (Euro classification EN13501:1-2002)**  
Classe Bfl-s1  
**Classement Feu (Panneau Rayonnant ASTM E648)**  
Classe 1  
**Classement Feu (Ecrou en métal chaud BS4790)**  
Faible rayon de carbone  
**Utilisation (EN1307)**  
Classe 3 3 pour usage commercial intensif  
**Velours Antistatique (ISO 6356)**  
≤ 2,0 KV fibre à transmission permanente  
**Isolation aux bruits d'impacts (ISO 10140-3)**  
31 dB  
**Absorption aux bruits aériens (ISO 354)**  
0,25 Classe E  
**Valuers alpha S**  
125Hz 0,01, 250Hz 0,07, 500Hz 0,59,  
1000Hz 0,18, 2000Hz 0,26, 4000Hz 0,36

#### ENVIRONMENTAL

100% des fibres régénérées  
90% du dossier en mousse est recyclé  
<26% Pré-consommation, 6% post consommation de matériaux recyclés sur le poids total du produit  
Fabriqué avec de l'énergie renouvelable  
Certifié GUT & CRI Green Label Plus  
EPD certifié

#### GARANTIES

12 ans contre usage  
Antistatique permanent  
Vices cachés

Design Copyright - Milliken & Company.  
Ce système intégral de dossier en mousse appliqué à ce produit est couvert par un ou plus brevets, applications publiées et/ou brevets en cours. Milliken Contract se réserve le droit de changer ou modifier les données techniques. Il est possible que la moquette diffère légèrement des échantillons présentés.

Les couleurs qui apparaissent sur le catalogue ne sont que des représentations photographiques. Pour une référence précise concernant la couleur ou le motif, nous conseillons toujours d'obtenir un échantillon physique d'une dalle.

#### DATENBLATT

**Konstruktion**  
Getuftete Strukturschlingenware  
**Polfasermaterial**  
ECONYL® Typ 6, Nylon aus 100% regeneriertem Nylon  
**Ausrüstung**  
Stainsmart®  
**Poleinsatzgewicht**  
490 g/m<sup>2</sup>  
**Teilung**  
47,2/10 cm  
**Stiche**  
44/10 cm  
**Noppenzahl**  
224,000/m<sup>2</sup>  
**Polschichtdicke**  
ca. 2,5 mm  
**Rückenausrüstung**  
Comfort Plus™ 90% Recycelter Polyurethan-Schaumrücken  
Auf Wunsch mit TractionBack®  
**Gesamtdicke**  
ca.8,3 mm  
**Abmessung**  
457,2 x 457,2 mm (18 Zoll x 18 Zoll)  
**Gesamtgewicht**  
3800 gsm  
**Fliesen/Karton**  
22 (4,598m<sup>2</sup>) Mindestmenge

#### BAUPHYSIKALISCHE EIGENSCHAFTEN

**Brennverhalten (und Qualmklasse EN13501:1-2002)**  
Klasse Bfl-s1  
**Brennverhalten (Radiant Panel ASTM-E-648)**  
Klasse 1  
**Brennverhalten (Hot metal nut BS4790)**  
Geringer Verkohlungsradius  
**Klassifikation (EN1307)**  
Klasse 3 3 Extrem  
**Statische Ladung (ISO 6356)**  
≤ 2,0 KV, Permanent leitfähige Faser  
**Trittschallverbesserungsmaß (ISO 10140-3)**  
31 dB  
**Schallabsorptionsgrad (ISO 354)**  
0,25 Klasse E  
**Alpha-s Werte**  
125Hz 0,01, 250Hz 0,07, 500Hz 0,59,  
1000Hz 0,18, 2000Hz 0,26, 4000Hz 0,36

#### UMWELTEIGENSCHAFTEN

Bis zu 100% regenerierten garn Anteil  
Enthält 90% recycelten Polyurethan Polsterrücken  
Das Gesamtgewicht enthält 26% Pre-Consumer Recyclingmaterial und zusätzlich 6% Post-Consumer Recyclingmaterial  
Hergestellt unter Nutzung alternativer Energie  
Zertifizierung GuT und CRI Green Label Plus für Raumluftqualität  
EPD überprüft

#### GARANTIE

12 Jahre auf Verschleiß  
Lebenslange Antistatik  
Latenter Mangel

Design Copyright - Milliken & Company.  
Diese Schaumrückenteppichfliesen werden durch ein oder mehrere Patente durch veröffentlichte Anwendung oder durch angemeldete Patente geschützt. Spezifikationen unterliegen normalen Fertigungstoleranzen und können ohne vorherige Ankündigung geändert werden. Kopien der tatsächlichen Testergebnisse sind auf Anfrage erhältlich.

Die im Katalog gezeigten Farben sind nur eine fotografische Wiedergabe. Für akkurate Referenzen der Farben und Design empfehlen wir immer ein physisches Teppichmuster.

#### HOJA DE ESPECIFICACIÓN

**Modelo**  
Moqueta modular de bucle estructurado  
**Fibra**  
Nylon ECONYL® de tipo 6 fabricado con un 100% de nylon regenerado  
**Protección contra la suciedad**  
Stainsmart®  
**Peso de la cara superior de la moqueta**  
490 g/m<sup>2</sup>  
**Galga**  
47,2/10 cm  
**Hileras**  
44/10 cm  
**Densidad del bucle**  
224,000 bucles/m<sup>2</sup>  
**Altura final de la cara superior de la moqueta**  
2,5 mm de media  
**Revestimiento**  
Comfort Plus™, revestimiento almohadillado 90% reciclado  
Disponible con revestimiento TractionBack® a solicitud del cliente  
**Grosor aproximado de cada módulo**  
8,3 mm (de media)  
**Tamaño de cada módulo**  
457,2 x 457,2 mm (18" x 18")  
**Peso total aproximado de cada módulo**  
3800 gsm  
**Módulas por caja**  
22 (4,598m<sup>2</sup>) Cantidad Mínima

#### FUNCIONAMIENTO

**Inflamabilidad (Euroclasificación EN13501:1-2002)**  
Clase Bfl-s1  
**Inflamabilidad (Radiant Panel ASTM-E-648)**  
Clase 1  
**Inflamabilidad (Hot metal nut BS4790)**  
Pequeño radio de quema  
**Clasificación de uso (EN1307)**  
Clase 3 3 Uso comercial intenso  
**Electricidad estática (ISO 6356)**  
≤ 2,0 KV, Fibra Conductora Permanente  
**Impacto del sonido (ISO 10140-3)**  
31 dB  
**Absorción del sonido (ISO 354)**  
0,25 Clase E  
**Valores Alfa S**  
125Hz 0,01, 250Hz 0,07, 500Hz 0,59,  
1000Hz 0,18, 2000Hz 0,26, 4000Hz 0,36

#### INFORMACIÓN MEDIOAMBIENTAL

Hilo con hasta <100% de contenido regenerado.  
El 90% del contenido del revestimiento almohadillado es reciclado  
26% de contenido reciclado preconsumidor y 6% de contenido reciclado post-consumidor sobre el peso total del producto  
Producto fabricado utilizando electricidad procedente de fuentes de energía renovable  
Certificaciones GuT y CRI Green Label Plus sobre la calidad del aire en espacios cerrados  
Clasificado por EDP

#### GARANTÍAS

12 años de garantía frente al desgaste  
Garantía de por vida de antiestaticidad  
Garantía por posibles defectos

Copyright del diseño - Milliken & Company.  
Esta moqueta con revestimiento almohadillado está protegida por una o más patentes, ya aplicadas o, en su caso, pendientes de concesión. Las especificaciones están sujetas al proceso habitual de fabricación, y pueden variar sin previo aviso. Están a disposición del cliente las copias de los resultados de las pruebas realizadas a nuestras moquetas.

Los colores que se muestran en este catálogo son sólo una representación fotográfica. Para apreciar el color y el diseño de forma más precisa, sugerimos siempre obtener una muestra física de moqueta.

| Design          | Colour         | Colour Name      | L Value | Y Value |
|-----------------|----------------|------------------|---------|---------|
| Three Corners   | THC132-118-139 | CREATING ORDER   | 48.7    | 17.3    |
|                 | THC27-83-144   | STRONG OPINION   | 47.2    | 16.1    |
|                 | THC149-173-181 | TYPESETTING      | 42.7    | 13.0    |
| Triangular Path | TGP48-98-167   | BINDING PAGES    | 40.8    | 11.7    |
|                 | TGP171-110-104 | LADY JUSTICE     | 43.7    | 13.6    |
|                 | TGP13-139-140  | SMOOTH FIELDS    | 53.7    | 21.7    |
|                 | TGP180-27-118  | ARTFUL TWIST     | 33.5    | 7.8     |
|                 | TGP152-119-118 | BEHIND BARS      | 41.9    | 12.4    |
| EC1             | CEC120         | CORNER HOUSE     | 33.0    | 7.5     |
|                 | CEC152         | THE SMOKERY      | 46.6    | 15.7    |
|                 | CEC122         | JOHN'S GATE      | 45.4    | 14.8    |
|                 | CEC27          | SINGING BRITTON  | 18.8    | 2.7     |
|                 | CEC25          | PENNY BANK       | 36.1    | 9.1     |
|                 | CEC06          | FLEET WORKS      | 53.3    | 21.3    |
| Time Piece      | TPE158-139-118 | CLERKS' WELL     | 48.7    | 17.4    |
|                 | TPE144-27-118  | SILVERING DIALS  | 45.6    | 15.0    |
|                 | TPE62-13-118   | INTO PRINT       | 47.5    | 16.4    |
| Circle Top View | CTV174-75-62   | GIN CRAZE        | 57.8    | 25.8    |
|                 | CTV13-139-144  | CHARTERHOUSE     | 57.7    | 25.6    |
|                 | CTV173-158-139 | BERRY STREET     | 55.5    | 23.4    |
|                 | CTV180-133-118 | SPONTANEOUS CITY | 33.5    | 7.8     |
|                 | CTV171-145-67  | DICKENSIAN MOOD  | 28.1    | 5.5     |

**10** Day Service  
The 10 Day Quick Ship Service offers up to 1000 square metres per colour, all available for despatch within 10 days of order placement.

Le Service d'envoi rapide 10 jours propose jusqu'à 1 000 mètres carré par coloris, tous prêts à l'envoi sous 10 jours à dater de votre commande.

Der 10 Tage Express-Service bietet bis zu 1000 Quadratmeter pro Farbe, die alle 10 Tage nach der Bestellung zum Versand zur Verfügung stehen.

El Servicio de despacho de los productos en 10 días ofrece hasta 1000 metros cuadrados por color, todas disponibles para ser despachadas en 10 días desde el momento en que se realice el pedido.

## SUSTAINABILITY

With over 100 years of environmental stewardship, the Milliken family of companies is one of the world's most responsible manufacturers. We're carbon negative, thanks to the sustainable management of more than 130,000 acres of trees in Milliken forests, our use of renewable resources and our energy management system that includes internal and third party energy audits and various conservation projects. All Milliken products are certified carbon neutral.

**Clerkenwell is produced in an ISO14001 certified facility in Wigan, UK** using ethically sourced and wherever possible, locally produced materials.

## DURABILITE

Avec une expérience de plus de 100 ans dans la gestion durable de l'environnement, la grande famille des entreprises Milliken est l'une des sociétés les plus responsables au monde. Nous bénéficions d'un bilan carbone négatif, notamment grâce à la gestion durable de plus de 52.600 hectares de forêts Milliken ; à l'utilisation de ressources renouvelables ; à notre système de gestion de l'énergie qui comprend des audits en interne et par des parties tierces, ainsi que plusieurs projets de préservation. Tous les produits Milliken & Company ont un bilan carbone négatif certifié.

**Clerkenwell est fabriqué à Wigan, au Royaume-Uni, dans une usine certifiée ISO14001**, avec des matériaux dont la traçabilité est attestée, et autant que possible, produits localement.

## DOSSIER

**Dossier en mousse:** les dalles de moquette Nordic Stories comportent un dossier en mousse composée à 90% de matériau recyclé. En offrant un confort aux pieds, une meilleure acoustique et un aspect visuel plus durable, ce système confère également à ce produit une durée de vie plus longue.

**Installation sans adhésif:** afin de réduire encore plus son impact sur l'environnement, les dalles de moquettes Clerkenwell peuvent être fournies avec le système breveté de Milliken, TractionBack®. Ce type de dossier innovant permet une installation sans adhésif, améliorant ainsi la qualité de l'air intérieur, la rapidité d'installation, tout en réduisant l'usure du matériau.

## CERTIFICATION

Avec Clerkenwell, vous bénéficiez de la certification des tierces parties suivantes:

- Fabriqué dans le respect de la norme ISO14001
- EPD certifié
- CRI Green Label Plus du Carpet and Rug Institute, association américaine de fabricants de moquette
- Label GUT

Clerkenwell avec le système TractionBack® est éligible aux points du label LEED®.

## RECYCLAGE

Parce qu'il vous assure la possibilité de retourner votre Clerkenwell usagée, le programme « Carpet Take Back » de Milliken permet un recyclage responsable des produits en fin de vie.

## BACKING

**Cushion Backing:** Clerkenwell carpet tiles feature 90% recycled content cushion backing offering underfoot comfort, improved acoustics and superior appearance retention leading to extended product life.

**Adhesive Free Installation:** To further reduce its environmental impact, Clerkenwell can be supplied with Milliken's patented TractionBack®, an innovative backing system that enables adhesive free installation and therefore improves indoor air quality, speeds installation and reduces materials usage.

## NACHHALTIGKEIT

Mehr als 100 Jahre Erfahrung und Förderung des Umweltschutzes machen die Milliken Unternehmensfamilie zu einem der weltweit umweltbewusstesten Hersteller. Unsere Kohlenstoffbilanz ist aufgrund unseres nachhaltigen Managements von mehr als 130.000 Acres Bäumen in Milliken eigenen Wäldern, dem Einsatz erneuerbarer Ressourcen und unseres Energiemanagement-Systems, dessen Energiebilanz sowohl intern als auch von Dritten überprüft wird und verschiedener Naturschutzprojekte negativ. Alle Produkte der Milliken & Company sind kohlenstoffneutral zertifiziert.

**Clerkenwell wird in einer ISO14001 zertifizierten Produktionsanlage in Wigan, England** hergestellt, wobei ethisch unbedenkliche und wenn immer möglich, lokale Materialien verwendet werden.

## RÜCKEN

**Rückenpolster:** Clerkenwell Teppichfliesen haben Rückenpolster aus 90% Recyclingmaterial und bieten hohen Gehkomfort, verbesserte Schallabsorption und eine ausgezeichnete Beibehaltung des Aussehens, was zu einer verlängerten Lebensdauer des Produktes führt.

**Klebstofffreies Verlegen:** Um den Umwelteinfluss noch weiter zu reduzieren, wird Clerkenwell auch mit dem von Milliken patentierten TractionBack® angeboten, ein innovatives Rückensystem, welches klebstoffreies Verlegen erlaubt und daher die Raumluftqualität verbessert, die Installation beschleunigt und den Materialverbrauch reduziert.

## ZERTIFIZIERUNG

Mit Clerkenwell haben Sie die Sicherheit folgender Zertifizierungen durch Dritte:

- Hergestellt in Übereinstimmung mit ISO14001
- EPD überprüft
- CRI Green Label Plus
- GuT zertifiziert

Clerkenwell mit TractionBack® ist qualifiziert für LEED® Punkte.

## WIEDERVERWENDUNG

Die umweltbewusste Wiederverwendung der Clerkenwell Altteppiche ist durch die Rückgabeoption durch das Milliken Teppich-Rücknahmesystem gesichert.

## CERTIFICATION

With Clerkenwell, you have the security of the following third party certifications:

- Manufactured in compliance with ISO14001
  - EPD verified
  - CRI Green Label Plus
  - GuT Certified
- Clerkenwell with TractionBack® is eligible for LEED® points.

## RE-USE

Responsible end of life re-use is assured with the option to return your used Clerkenwell carpet through Milliken's 'Carpet Take Back' programme.

## SOSTENIBILIDAD

Con más de 100 años de experiencia en la gestión medioambiental del negocio, la familia de empresas de Milliken constituye uno de los grupos de empresas fabricantes más responsables del mundo. Presumimos de tener emisiones negativas de carbono, gracias a la gestión sostenible de más de 52.600 hectáreas de árboles en los bosques de Milliken, al uso de recursos renovables y a nuestro sistema de gestión de la energía que incluye auditorías, tanto internas como externas, sin olvidar también los numerosos proyectos de conservación que llevamos a cabo. Todos los productos de Milliken & Company gozan del certificado de carbono neutro.

**Clerkenwell se produce en la fábrica de Wigan, Reino Unido, certificada con ISO14001**, utilizando materiales de procedencia segura y ética y, en la medida de lo posible, producidos localmente.

## REVESTIMIENTO

**Revestimiento almohadillado:** Las losetas de moqueta modular Clerkenwell presentan un revestimiento almohadillado con el 90% de contenido reciclado, ofreciendo confort para los pies, unas condiciones acústicas mejoradas y una superior retención de la apariencia que contribuye a extender la vida útil del producto.

**Instalación sin adhesivos:** Para reducir aún más su impacto medioambiental, Clerkenwell se puede solicitar con TractionBack®, el innovador sistema de revestimiento patentado por Milliken que permite la instalación sin adhesivos y, por tanto, mejora la calidad del aire en los espacios interiores, agiliza la instalación y reduce el uso de materiales.

## CERTIFICADOS

Con Clerkenwell, le garantizamos la consecución de los siguientes certificados galardonados por entidades independientes:

- Producto fabricado en cumplimiento de la norma ISO14001
- Clasificado por EDP
- CRI Green Label Plus
- Certificado GuT

Clerkenwell con revestimiento TractionBack® colabora a la consecución de puntos LEED®.

## REUTILIZACIÓN

A través del programa de recogida de la moqueta "Carpet Take Back" de Milliken se garantiza una reutilización responsable de la moqueta modular Clerkenwell al final de su vida útil.





Milliken's relationship with Clerkenwell began in 2001 with the opening of 5 Berry Street, one of the first interiors showrooms in the area. The Milliken Studio '5' artwork by Alan Kitching, was commissioned to celebrate the milestone.





Colours featured within the Quick Ship programme are based on market trends and may be subject to change without prior notice. For confirmation of the most current Quick Ship Colour Line visit [www.millikencarpet.com](http://www.millikencarpet.com)

Les couleurs présentées dans le programme d'envoi rapide sont basées sur les tendances du marché et peuvent être sujettes à modification sans notification préalable. Pour avoir confirmation de la ligne actuelle des couleurs disponibles dans la collection d'envoi rapide, rendez-vous sur [www.millikencarpet.com](http://www.millikencarpet.com)

Die im Rahmen des Schnell-Versandservices erhältlichen Farben wurden ausgehend von Markttrends entwickelt und können ohne vorherige Information geändert werden. Eine jeweils aktuelle Palette der im Rahmen des Schnell-Versandservices erhältlichen Farben finden Sie auf [www.millikencarpet.com](http://www.millikencarpet.com)

Los colores presentes en el programa de envío rápido de Milliken se basan en las tendencias del mercado y pueden cambiar sin previo aviso. Para conocer la línea de colores disponibles, visite [www.millikencarpet.com](http://www.millikencarpet.com)

**SAMPLE HOTLINE +44(0)1942 612 803**

#### **CUSTOMER SERVICE**

T +44 (0)1942 612 777 | [carpetenquiries@milliken.com](mailto:carpetenquiries@milliken.com)  
Beech Hill Plant, Gidlow Lane, Wigan WN6 8RN, England

#### **LONDON STUDIO**

T +44 (0)20 7336 7290  
5 Berry Street, Clerkenwell, London EC1V 0AA, England

[www.millikencarpet.com](http://www.millikencarpet.com)

**Version 1** / Issued May 2015  
**Version 1** / Publiée Mai 2015  
**Version 1** / Ausgabe Mai 2015  
**Versión 1** / Publicada en mayo de 2015