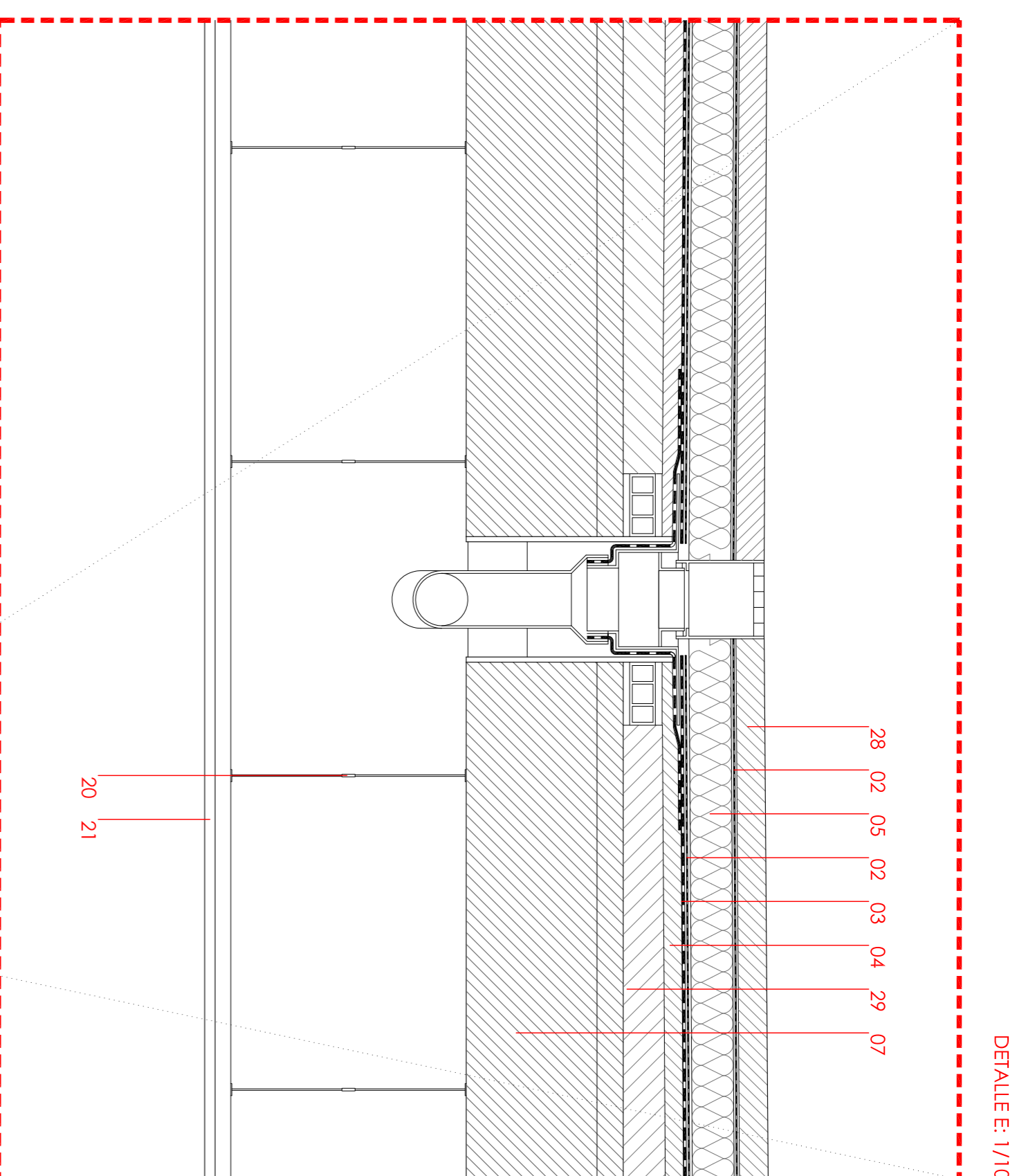
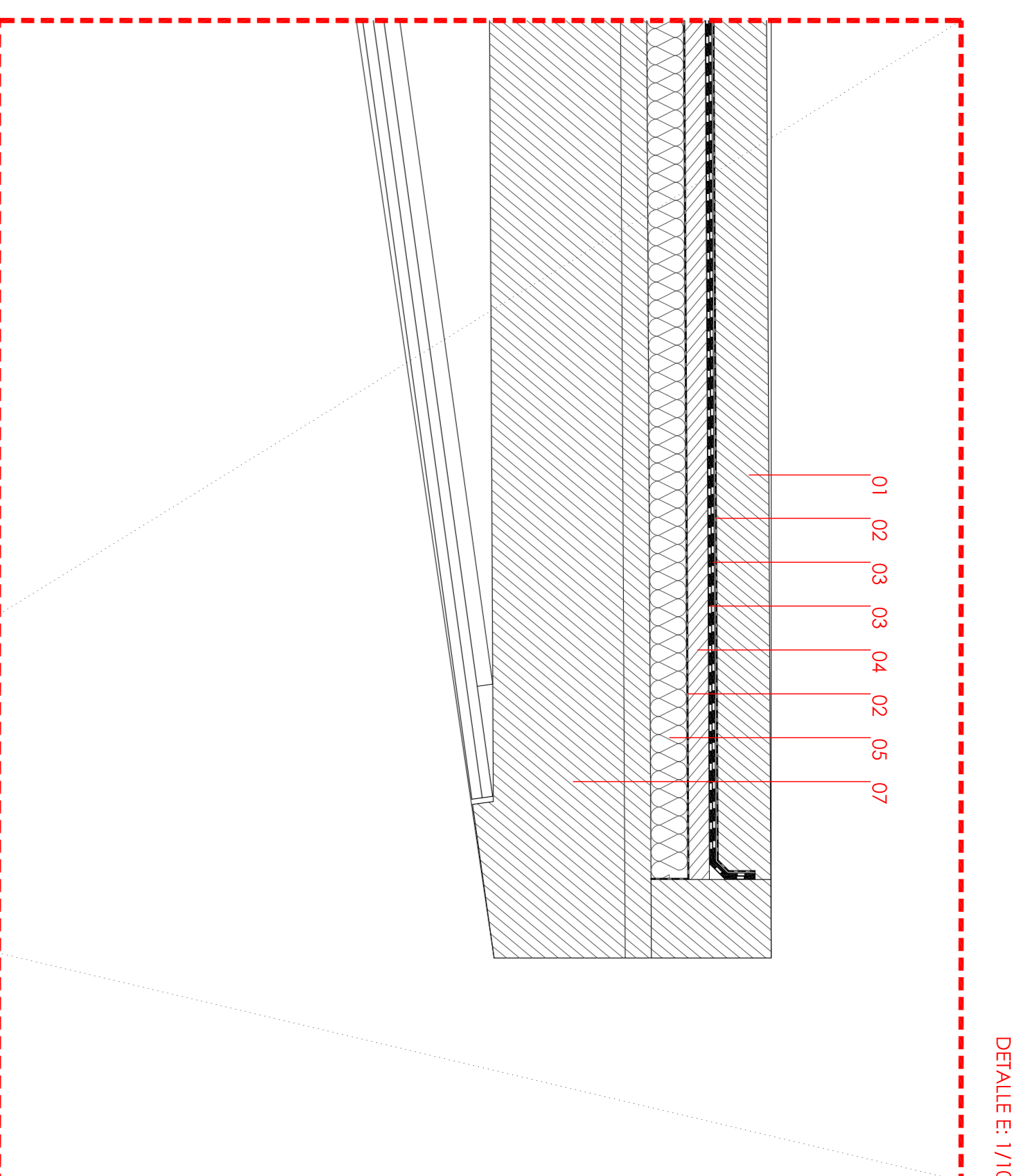


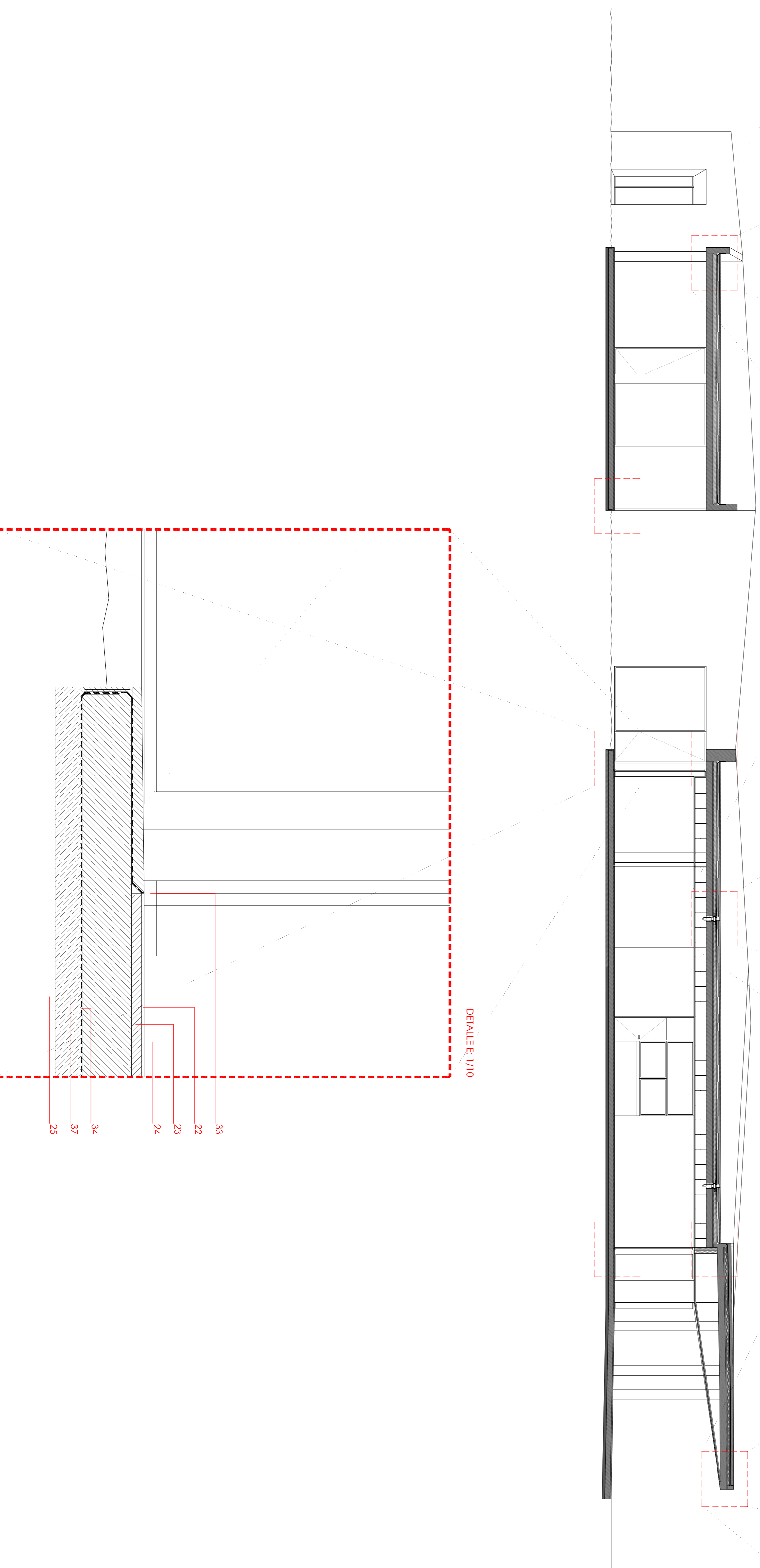
DETALLE E: 1/10



DETALLE E: 1/10



DETALLE E: 1/10



DETALLE E: 1/10

LEYENDA:

FUNCION	MATERIAL
1 --- CANAL ACABADO	SISTEMA DE HORMIGON ARMADO HORMIGON HOMOGENEO IMPERMEABLE 60 mm
2 --- CANAL SEPARADORA	DETORTIDA DE FIBRA DE POLIESTER 200 g/m ²
3 --- CANAL IMPERMEABILIZANTE	MEMBRANA IMPERMEABILIZANTE BICAPA COMPLETA KBR LBR 1.889 - 200V / 1.20 - 1.20 LBR 1.889 - 200P / 1.20
4 --- CANAL COMPRESION	MOLETO DE GOMERO GOMER 40 mm DE 40 mm DE ESPESOR MEDIO
5 --- CANAL DE ASIENTO TECNICO	PERFORADO ENTRENADO 100 g, ESPESOR 3 mm CONDUCTIVIDAD TERMICA 0.04 W/mK Y RESISTENCIA TERMICA 1.60 m ² K/W
6 --- CANAL DE COMPRESION	HORMIGON ARMADO
7 --- SOPORTE / FUNDACION	FUNDADO DE HORMIGON ARMADO
8 --- CIMENTACION	GRASA E ISOLACION EN CASO DE CUMBRIDO EN CALIENTE
9 --- HOLA EXTERIOR	VARO DE HORMIGON ARMADO HORMIGON HOMOGENEO IMPERMEABLE
10 --- SOPORTE HOLA INTERIOR	CANAL Y VANDERITE 100 mm DE ACERO GALVANIZADO REFORZADOS INYECTADOS CON 40 mm
11 --- SOPORTE HOLA INTERIOR	CANAL Y VANDERITE 100 mm DE ACERO GALVANIZADO REFORZADOS INYECTADOS CON 40 mm
12 --- AISLAMIENTO TECNICO	LANA MINERAL EN FORMA DE BLOQUES, TIPO 100 g/m ² CONDUCTIVIDAD TERMICA 0.035 W/mK Y RESISTENCIA TERMICA 2.86 m ² K/W RESISTENTE A LA HIELO Y A LA HUMEDAD
13 --- CANAL DE ACABADO	RESISTENTE A LA HIELO Y A LA HUMEDAD 100 g/m ²
14 --- BANDA ELASTICA DE PROTECCION ACUSTICA	BANDA HIELO Y HIELO INYECTADO EN FORMA DE BANDA
15 --- CANAL DE ASORTE PERFORADO	ADHESIVO DURENTON TERMOAL C11000L 998
16 --- CANAL DE ACABADO	GRES PORCELANADO
17 --- SOPORTE MADERA	MADERA DE MADERA DE PINO MEDITERRANEO ESPESOR 20 mm
18 --- CANAL DE ACABADO	TABLERO DE CONTRACHUQUO ACABADO ROBLE INTENSO ESPESOR 20 mm
19 --- PANTALLA VIDES	TABLERO LAMINADO DE FIBROFIBRA DE 10 mm DE ESPESOR ACABADO DE ALUMINIO CON CUALQUIER FINISADO
20 --- SOPORTE FALSO TECHO	VANALIA ISOLADA EN CASO DE CUMBRIDO
21 --- FALSO TECHO	PLACA DE FIBRO LAMINADO DE 15 mm RESISTENTE A LA HIELO Y A LA HUMEDAD 100 g/m ²
22 --- CANAL ACABADO SUELO	GRES PORCELANADO
23 --- CANAL DE ASORTE	MOLETO DE GOMERO 40 g
24 --- SOPORTE	SOLERA DE HORMIGON ARMADO HOMOGENEO 100 mm
25 --- BARRA SOSTEN	ZANJONAS METALICAS CUALQUIER ZANJONAS METALICAS HOMOGENEO HOMOGENEO 100 g
26 --- ZANJONAS	CERAMICO 300 HORMIGON DE ALTA RESISTENCIA 100 g/m ² ESPESOR 100 mm
27 --- BARRA CERRAMONIA	GRASA
28 --- CANAL ACABADO CUBIERTA	HORMIGON CELULAR
29 --- CANAL FORMACION DE FUNDENTES	HORMIGON DE GOMERO 100 g/m ² INYECTADO MANTENIDO 100 g/m ²
30 --- CANAL DE ASORTE	RESISTENTE A LA HIELO Y A LA HUMEDAD 100 g/m ²
31 --- CANAL DE AIRE	AIRE
32 --- CANAL ACABADO	HORMIGON ARMADO
33 --- CARRERA DE ALUMBRADO	CARRERA DE ALUMBRADO TECNICO
34 --- CARRERA DE ALUMBRADO	CARRERA DE ALUMBRADO TECNICO
35 --- CANAL SEPARADORA IMPERMEABLE	PLATE DE POLIURETANO DE 15 mm
36 --- CARRERA DE ALUMBRADO	PLATE DE POLIURETANO 100 g/m ²
37 --- FALSO TECHO	DOBLE PLACA DE FIBRO LAMINADO DE 15 mm RESISTENTE A LA HIELO Y A LA HUMEDAD 100 g/m ²
38 --- SOPORTE SOSTEN	EMPALMADO DE GRASA DE 20 mm DE ESPESOR DIAMETRO 40 mm
39 --- CANAL ACABADO	MOLETO IMPERMEABLE ESPESOR 20 mm